

TRÄUME *erfüllen*

Frühjahr 2024

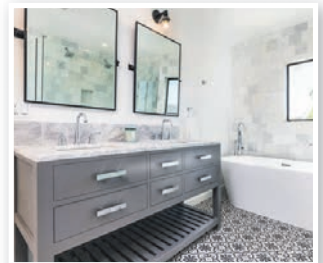


...mit Sicherheit ein guter Ort

...mit einem Zuhause nach Maß

...mit Wärme aus der Natur

...mit behaglichen Räumen



LEBEN UND WOHNEN IN DER REGION

Ihre Partner aus Handel, Handwerk und Dienstleistung helfen ihnen gerne, ihre Vorstellungen zu verwirklichen. Lassen Sie sich beraten!

Eine Sonderveröffentlichung des **OSTERHOLZER Anzeiger**

Geld und Nerven sparen

Warum private Bauherren nicht auf Architekten verzichten sollten

(BDA) Viele Bauherren glauben, dass „Architektenhäuser“ etwas besonders Extravagantes, zumindest etwas sehr Teures sind. Doch das Gegenteil ist richtig: Mit einem Architekten oder einer Architektin lassen sich Zeit, Geld und Nerven sparen.

Architekten und Architektinnen sind Freiberufler wie Ärzte oder Rechtsanwälte. Sie sind nach dem Grundverständnis ihrer Berufsordnung als Sachwalter ihres Bauherrn unterwegs. Wer einen Architekten beauftragt, holt sich Sachverstand und guten fachlichen Rat „ins Haus“. Dafür bekommt der Architekt ein Honorar, das durch eine gesetzliche Honorarordnung geregelt wird. Über den Daumen gepeilt bekommt der Architekt, wenn er für alle Aufgaben („Leistungsphasen“) eines Bauprojekts beauftragt wird, etwa zehn Pro-



Foto: Fotolia/Alstock Productions

Die Beauftragung eines Architekten hat handfeste Vorteile: In jeder Phase des Baugeschehens wird der Bauherr von einem Fachmann begleitet, der strikt auf seiner Seite steht.

zent der Bausumme, also der Baukosten ohne Grundstück. Bei anderen Arten der Beauftragung, zum Beispiel beim Kauf eines „schlüsselfertigen“ Hauses bei einem Bauträger, fallen vergleichbare Kosten ebenfalls an, nur sind sie in der Gesamtkalkulation „versteckt“ und für den Bauherrn nicht sichtbar.

Die Beauftragung eines Architekten hat handfeste Vorteile: In jeder Phase des Baugeschehens, also bei der Planung, bei der Auswahl und der Beauftragung von Bauunternehmen und Handwerkern („Ausschreibung, Vergabe, Abrechnung“), bei der Bauleitung auf der Baustelle und nicht zuletzt bei der Endabnahme des

Bauwerks wird der Bauherr von einem Fachmann begleitet, der strikt auf seiner Seite steht. Der Planungsberater eines Schlüsselfertig-Anbieters hingegen ist den Interessen, auch den finanziellen, seines Arbeit- oder Auftraggebers verpflichtet, er steht im Falle eines Streits also auf der Gegenseite. Spätestens in diesem Falle müssten Sie einen „Bauberater“ hinzuziehen, der Sie auf Stundenlohn-Basis berät.

Beim Schlüsselfertig-Anbieter bekommt man oft nur Scheinalternativen bei den Baustoffen und Produkten zur Auswahl gestellt, weil er Verträge über die Abnahme bestimmter Produkte in großer Zahl hat. Sie können zum Beispiel unter vielen verschiedenen Kunststofffenstern wählen, ein Holzfenster wird Ihnen jedoch gar nicht erst gezeigt. Der Architekt hingegen ist frei in der Auswahl der Produkte und Handwerker. Er kennt Firmen, die das Gewünschte anfertigen können. Dies muss keineswegs teurer sein als die oft überbeuterten angebotenen Standardprodukte. Beim „Alles aus einer Hand“-Anbieter sind Risikozuschläge und Profite der Subunternehmer von vornherein eingepreist. Der Architekt

hingegen ermittelt, oft in konkurrierenden Ausschreibungsverfahren, den besten und preisgünstigsten Anbieter für bestimmte Leistungen, mit denen der Bauherr dann individuelle Verträge abschließt. Das erhöht die Transparenz und senkt die Kosten. Der Architekt bereitet diese Verträge fachgerecht vor, Sie müssen diese nur unterschreiben.

Oft bestehen langjährige Vertrauensverhältnisse zwischen Architekt und Handwerker, von denen der Bauherr profitiert. Der Architekt darf selbst nichts an der Vergabe von Leistungen verdienen, er wird immer nur für seine Planung und Bauleitung bezahlt. Daher kann er objektiv beraten. Architekten stehen keineswegs nur für große und „besondere“ Bauvorhaben zur Verfügung. Schon bei kleinen Vorhaben wie einem Bad-Umbau oder einem Anbau an ein Siedlungshäuschen können erfahrene Architekten für einen kosten- und termingerechten Bauablauf sorgen. Obendrein bekommen Sie noch einen Mehrwert, der gar nichts extra kostet: Ihr Bad, Ihr Anbau, Ihr Haus ist individuell gestaltet und hebt sich aus der Masse heraus. Warum sollte man darauf verzichten?

Wir beraten Sie gerne und installieren vor Ort.

**Fachwerkstatt • Reparatur
TV • Video • HiFi • SAT**

egger SAT

Am Sportplatz 22 · OHZ/Heilshorn
Telefon 0 47 95 - 9 50 41
Hdy.: 0162 - 210 56 02

Impressum

TRÄUME
erfüllen

Leben und Wohnen in der Region

ist eine Verlagsbeilage der

Anzeiger Verlag GmbH

Bahnhofstraße 58
27711 Osterholz-Scharmbeck

Telefon 04791 / 96 65-0
anzeigen@anzeiger-verlag.de

Verantwortlich für den
Inhalt: Anja Kalski

Gestaltung und Satz:
DESMEDIA

Arenz+Kalski GmbH+Co. KG
Telefon 04791 / 96 65-80
info@desmedia.de

*Ihr Partner für
Gebäudesanierung*



**Green Planet
Ingenieurbüro**

Unsere Leistungen für Wohn- und Nichtwohngebäude:

- Energieberatung
- Individueller Sanierungsfahrplan
- Energieausweis
- Fördermittelservice (Beratung, Beantragung & Abwicklung)
- Heizlastberechnung
- Berechnung für den hydraulischen Abgleich
- HeizungsCheck
- Fachplanung & Baubegleitung

Kontakt: info@green-planet-ing.de | www.green-planet-ing.de

Fon: 04794 – 4453426 | 0179 - 4781739

per Post: Mühlendamm 3a, 27726 Worpswede



Foto: djf/Bauherren-Schutzbund

Die Auswahl eines Baugrundstücks ist für die meisten eine Lebensentscheidung, die wohlüberlegt getroffen werden sollte.

Grund und Boden

Darauf kommt es bei der Grundstückssuche an

(djf). Bei der Suche nach einem Grundstück für den Bau eines Hauses sehen sich künftige Bauherren heute vor allem mit einem Problem konfrontiert: Wo gibt es überhaupt noch verfügbaren Baugrund?

Aus diesem Grund könnte man geneigt sein zu nehmen, was der regionale Markt hergibt. Doch Vorsicht: „Die Wahl des Standorts für die eigenen vier Wände ist zumeist eine Lebensentscheidung, die wohlüberlegt getroffen und abgewägt werden sollte“, rät Erik Stange, Pressesprecher des Verbraucherschutzbund e.V. (BSB).

INFRASTRUKTUR UND BEBAUUNGSPLAN

Eine wichtige Überlegung gilt der Lage des Grundstücks. Möchte ich stadtnah und mit kurzen

Wegen wohnen oder bevorzuge ich ein Haus im Grünen und nehme dafür weitere Anfahrten in Kauf? Wie gut eignet sich die Infrastruktur für meine persönlichen Vorlieben, für die Familienplanung oder für das Leben im Alter? Wie weit ist es zu Einkaufsmöglichkeiten, Schulen, Ärzten, Kulturstätten? Ein Blick in den Bebauungsplan ist ebenfalls wichtig, denn oftmals gibt es Einschränkungen für die eigenen Wohnräume. Hier finden sich zum Beispiel Vorgaben für die Art der Bebauung, Abstände zu Nachbarn, Anzahl der Geschosse und manchmal sogar zu baulichen Details der Fassade, zu Ausführung und Farbe von Ziegeln oder Klinkern oder zur Grundstückseinfriedung.

BAUGRUNDUNTERSUCHUNG UND ERSCHLIESSUNGSKOSTEN

„Auch der Grund und Boden

selbst muss genauer unter die Lupe genommen werden“, sagt Erik Stange. Eine Untersuchung des Baugrunds gibt Aufschluss über Tragfähigkeit und Wasserhältnisse im Boden sowie die Sicherheit, dass sich dort keine Altlasten verstecken. Auch den notariellen Grundstückskaufvertrag sollte man nicht vorschnell unterschreiben. Hier kann es sinnvoll sein, eine:n Sachverständige:n hinzuzuziehen.

Aus dem Vertrag sollte auch hervorgehen, ob das Grundstück bereits erschlossen ist, ob Erschließungskosten im Kaufpreis enthalten sind und wie hoch sie gegebenenfalls ausfallen. Diese Posten zu unterschätzen, kann teuer werden. Wenn der Bauherr selbst eine Zufahrt und alle Anschlüsse an die erforderlichen Versorgungsleitungen finanzieren muss, treibt dies die Kosten deutlich in die Höhe.

Rohr-Blitz

Tel. 04791 / 982 10 98
Mobil 0152 / 546 216 30

Inh. G. Burkhardt
Am Kohlgarten 9d · 27711 Osterholz-Scharmbeck
E-Mail: info@rohr-blitz-ohz.de

WENN'S UM IHR ZUHAUSE GEHT

Otersen
IMMOBILIEN

28879 Grasberg, Huxfelder Str. 32
Tel.: 0 42 08 - 9 19 44 61
www.otersen-immobilien.de

Auf unsere Zusteller
ist Verlass...

Anzeiger

...bei jedem Wetter!

VERSPRECHEN SIND SCHÖN, VERTRAUEN IST BESSER.

PROFITIEREN SIE BEIM VERKAUF IHRER IMMOBILIE VON EINEM STARKEN PARTNER: UNS.

KOMPETENZ VOR ORT –
**WIR SIND EXPERTEN FÜR
VERKAUF UND VERWALTUNG:**

- ✓ Einfamilienhäuser
- ✓ Baugrundstücke
- ✓ Reihen-/Doppelhäuser
- ✓ Gewerbeimmobilien
- ✓ Eigentumswohnungen
- ✓ Mehrfamilienhäuser
- ✓ Marktwerteinschätzungen
- ✓ Hausverwaltung

UNSER ZIEL IST IHRE ZUFRIEDENHEIT!
WIR SIND GERNE FÜR SIE DA:



Lena Havemeyer
Landkreis Osterholz
& Lilienthal
lena.havemeyer@
vbhz-vbi.de
☎ (04791) 808 152



Christin Puckhaber
Landkreis Osterholz
christin.puckhaber@
vbhz-vbi.de
☎ (04791) 808 153



Lennart Busch
Alikreis Bremervörde
lennart.busch@
vbhz-vbi.de
☎ (04761) 83 110

JETZT AUCH
IN LILIENTHAL
UND GRASBERG!



VBI 25
Jahre
Volksbanken Immobilien GmbH

Osterholz-Scharmbeck

Bahnhofstraße 119
27711 Osterholz-Scharmbeck
☎ (04791) 808 153

Bremervörde

Alte Straße 17–20
27432 Bremervörde
☎ (04761) 83 110



info@vbhz-vbi.de
vbhz-immobilien.de

Optimaler Hitzeschutz

Betonwände sorgen für gutes Raumklima



Foto: djd/Thoma Holz

Holzmassivhäuser

(djd). Einer der wirkungsvollsten CO₂-Speicher der Welt ist Holz. Stiege die Bauwirtschaft von Stahl und Zement auf Holz um, würden Städte von Klimakillern zu Klimaspiegeln, folgern die Holzexpertinnen des Thoma-Forschungszentrums in Goldegg, Österreich. Schon heute gibt es Haussysteme, deren Wände, Decken und Dächer aus 100 Prozent naturreinem Holz bestehen. Die Bauhölzer werden mechanisch mit Holzdübeln fixiert, sodass auf den Einsatz von umweltschädlichen Klebstoffen verzichtet werden kann. Um ein solches Gebäude zu recyceln, muss man am Ende seiner „Lebenszeit“ nur die mechanischen Verbindungen auflösen und die Bretter auseinandernehmen. Mit dem frei werdenden Rohmaterial kann ein neues Gebäude gebaut werden.



Foto: txt/betonbild

MEHRTENS BAUGESCHÄFT Hambergen-Spreddig
Tel. 0 47 93 - 10 99

Neubau und Umbau · Maurer- und Betonarbeiten
Fliesenarbeiten · Altbausanierung
Sanierung von Bädern · Barrierefreie Lösungen
Mullstraße 2 · 27729 Hambergen-Spreddig
Tel.: 04793-1099 · jens.mehrtens@t-online.de

FRICKE Erdbau GmbH Tel. 01512-1020308
Erd- Pflaster- und Kanalbau Wir liefern Ihnen auch:
• Mutterboden
• Sand
• Schotter
• Splitt
Mail: mail@fricke-erdbau-lu.de
Web: www.fricke-erdbau-lu.de
Koppelstraße 41 · 27711 OHZ
10% RABATT auf den ersten Auftrag

Rieser Bautenschutz
FACHBETRIEB FÜR BAUWERKABDICHTUNG VOM KELLER BIS ZUM DACH SEIT 1984
Kai Rieser und Wiebke Meyer GbR » Kellersanierung
Bernhard-Minetti-Weg 4 » Horizontalsperren
27711 Osterholz-Scharmbeck » Schimmelpilzsanierung
» WDVS-Systeme
» Fassadenschutz
» und Anderes
Tel. 04791/96000 - www.Rieser-Bautenschutz.de

Rundum wohlfühlen: In Eigenheimen aus Beton herrscht das ganze Jahr über ein angenehmes Raumklima.

(txn) Wenn es draußen richtig warm ist, werden angenehm temperierte Wohn- und Schlafräume zu echten Oasen. Das funktioniert oft auch ohne den Einsatz von Klimaanlage - und zwar in Massivhäusern aus Beton. Denn der Baustoff reduziert Temperaturspitzen und sorgt für ein wohngesundes Raumklima.

Das liegt auch an seiner Wärmespeicherfähigkeit: Überschüssige Wärme wird zwischengepuffert, bevor sie ins Innere des Gebäudes eindringen kann. Nachts, wenn sich die Luft im Normalfall abkühlt, wird

die gespeicherte Wärme wieder an die Außenluft abgegeben. Durch dieses Wechselspiel bleiben die Wohnräume selbst im Hochsommer angenehm temperiert. Auf zusätzliche Maßnahmen wie eine Klimaanlage oder aufwendige Wärmedämmungen kann bei der Verwendung von Beton oft verzichtet werden. Das erleichtert die Bauarbeiten und spart sowohl Zeit als auch Ressourcen.

Aber auch während der kalten Jahreszeit erweist sich die Wärmespeicherkraft als nützlich. Denn Beton nimmt die Heizungswärme von den Wänden auf und gibt sie nicht nach

draußen ab. Wenn die Heizungen für die Nachtruhe heruntergedreht werden, kühlen Schlaf- und Wohnzimmer nicht aus, da die gespeicherte Wärme wieder zurück in die Räume gelangt.

Diese Eigenschaft des massiven Baustoffs kann darüber hinaus auch gezielt zum effizienten Heizen und Kühlen eingesetzt werden - und das mit erneuerbarer Energie. Thermisch aktivierte Bauteile ersetzen dabei den klassischen Heizkörper oder Klimaanlage. Beton bietet so ideale Voraussetzungen für energieeffizientes und wirtschaftliches Bauen.

Sie haben einen Wasserschaden? Wir helfen mit einem schnell belegbaren Estrich!

Gussasphalt ... der ideale Aufbau auf Holzfußböden
schnell - sauber - trocken
Gussasphalt-Estrichbeläge

SCHMIDT Estrichbau - GmbH
Tannenkamp 20 · 27404 Zeven
Tel. 0 42 81 / 10 33 • Fax 0 42 81 / 87 53
info@schmidt-estrichbau.com

- Schwimmende Estriche
- Verbundestriche
- Industrieestriche
- Heizestriche
- Energiesparestriche

Brunkhorst ASPHALT- UND FUSSBODENBAU
www.gussasphalt-brunkhorst.de

Tannenkamp 20
27404 Zeven
Tel. 04281/1033 + 1034
Fax 04281/8753

Die Fachfirmen vor Ort / zwei Betriebe - alles aus einer Hand.

Zusätzlicher Wohnraum

Ein Keller hat viele Vorteile

(txn) Jede Baufamilie steht recht früh vor der Entscheidung, ob das Eigenheim mit oder ohne Keller realisiert werden soll. Bei der Entscheidung sollten nicht nur die Kosten eine Rolle spielen, denn auch der Verkaufswert und die Funktionalität sind wichtige Kriterien.

Durch die größere Nutzfläche steigt der Verkaufswert der Immobilie um durchschnittlich zehn Prozent, weil das Untergeschoss zusätzlichen Platz für Homeoffice, Hobby- und Fitnessbereich oder eine Sauna-Oase bietet. Auch als Hauswirtschafts- und Abstellflächen sind

Kellerräume ein echter Gewinn und entlasten das gesamte Grundstück.

„Damit die Freude am Keller lange währt, ist eine sichere Bauwerks-Abdichtung aller erdberührten Bauteile wichtig“, weiß Bautenschutzexperte Dipl.- Ing. Michael Bertels vom

Baustoffhersteller Saint-Gobain Weber.

Fachleute, die dabei mit einer flexiblen, polymermodifizierten Dickbeschichtung arbeiten, sparen Zeit und dichten das Souterain vom Fundamentvorsprung bis zum Sockel ohne Produktwechsel nahtlos ab. Die Dick-

beschichtung ist hochflexibel und bindet schnell ab. Bereits nach 24 Stunden kann die Baugrube wieder verfüllt werden. So ist sichergestellt, dass der Keller dauerhaft trocken bleibt und zudem vor dem Eindringen gefährlicher Radongase aus dem Erdreich geschützt ist.

Zurück zum Beton

Edle und langlebige Oberflächengestaltung



Foto: betonbild/txn

Der Trend hält schon seit Jahren an: Sichtbeton im Eigenheim steht für nachhaltigen Wohnkomfort mit Stil.

(txn). Beton ist nicht nur nachhaltig und speichert CO2. Er sieht auch besonders stylisch aus.

Beton ist als nachhaltiger Baustoff unter anderem für Wände, Treppen und Heizelemente empfehlenswert. Gefragt ist vor allem sogenannter Sichtbeton ohne Tapeten, Putze oder deckende Anstriche. Auch als Bodenbelag in Wohnbereichen macht sich der bewährte Werkstoff gut und überzeugt unter anderem mit seinen puristischen, modernen Oberflächengestaltung. Denn Böden aus Beton sind zeitlos

schön und wirken sich positiv auf den Wohnkomfort aus. Beton speichert Wärme wie ein Naturstein und gibt sie langsam an die Umgebung ab. Deswegen eignen sich Betonböden besonders gut für die Kombination mit einer Fußbodenheizung. Damit ist sichergestellt, dass sich das Eigenheim optimal mit einer Wärmepumpe beheizen lässt. Gleichzeitig entsteht durch den massiven Baustoff mit seiner Fähigkeit, Wärme lange zu speichern, ein wunderbares Barfußklima. Ein weiteres Plus von Betonböden: Sie sind nahezu unverwüchtlich, beeindruckend langlebig und pflegeleicht. Bei der

Gestaltung sind kaum Grenzen gesetzt, denn durch den Einsatz von Pigmenten im Beton ist heute nahezu jeder Farbton möglich. Was viele nicht wissen: Beton ist zudem ein guter CO2-Speicher. Denn der langlebige Baustoff nimmt CO2 über die Oberfläche auf. Im Rahmen der sogenannten Carbonatisierung reagiert es im Zementstein, sodass das klimaschädliche Gas für die gesamte Lebensdauer des Gebäudes fest im Beton eingebunden ist. Auf diese Weise können die, bei der Zementherstellung entstandenen CO2-Emissionen zum Teil wieder kompensiert werden.

Rainer Wilking

Bauunternehmen



Ausführung sämtlicher Maurer- und Sanierungsarbeiten!

OHZ-Scharmbeckstotel, Schulstr. 26

Tel. 0 47 91 / 14 94 84 · Fax 0 47 91 / 14 94 85

Baugeschäft Thobaben

GmbH & Co. KG

50plus
Handwerker Komplettlösung

HDT
THOBABEN
BAUGESCHÄFT
seit 1932

Energetische & barrierefreie Sanierung von Einfamilienhäusern.
Nachträgliche Gründung.
Fassadenreinigung.
An-, Um- und Neubauten.

Augustendorf 19a · 27442 Gnarrenburg · Telefon 04763 / 73 43

www.thobaben-baugeschaef.de

kurt buck
SCHLÜSSELFERTIGES BAUEN



Träume werden wahr!
Ökologisch, langlebig und individuell.

- Holzrahmenbau
- Massivbau
- Altbau-Sanierung
- Dachdeckerei
- Innenausbau
- Zimmerei
- Tischlerei



Kurt Buck Baugesellschaft GmbH & Co. KG

Neuendamm 95
27432 Bremervörde-Mehedorf

Telefon (04769) 22 5
www.kurtbuck.de



Fenster schützen vor Lärm

Wieder Ruhe einkehren lassen

(txn). Viele Wohneigentümer:innen sind überrascht, wenn sie ihre alten Fenster gegen neue energiesparende Varianten aus modernen Kunststoffprofilen austauschen. Denn wo Kälte von draußen ausgesperrt wird, hat auch Lärm von der Straße oder vom Nachbarn deutlich weniger Chancen, ins Haus zu kommen. Und so verschwinden nicht nur unangenehme Zuglufterscheinungen, es wird auch deutlich ruhiger in den eigenen vier Wänden. Verantwortlich dafür sind hochdämmende Mehrkam-

merprofile in Klasse A-Qualität nach DIN EN 12608. Die Kunststoffprofile sind besonders stabil und können auch mit schweren Dreifachverglasungen kombiniert werden – Grundlage für besonders wärme- und schalldämmende Fenster, mit denen die Heizkosten sinken und die Wohnqualität spürbar steigt. Je nach Anforderung stehen insgesamt sechs verschiedene Schallschutzklassen zur Auswahl, sodass für jeden Raum die individuell passende Lösung gefunden werden kann.



Foto: djf/www.hendersandhazel.de

Stühle unterschiedlicher Farben wirken harmonisch, wenn sie aus der gleichen Serie stammen.

Wohnräume verbinden

Gleiche Elemente in verschiedenen Zimmern

(djd). Wenn die heimischen Räume harmonisch eingerichtet sind, fühlt man sich am wohlsten. Sehr wichtig ist dabei der sprichwörtliche rote Faden des Interieurs. Ein verbindender Faktor zwischen den einzelnen Zimmern kann eine Farbe sein, ein Muster, ein Material oder sogar ein Möbelstück.

Drei Tipps zum Nachmachen:

1. MÖBEL: GLEICH UND DOCH ANDERS

Schränke und Regale eignen sich gut, um Wohnräume zu verbinden. Wer beispielsweise ein bestimmtes Highboard für den Flur sehr mag, wählt weitere Möbelstücke aus der gleichen Kollektion für das Wohn- oder Esszimmer. So ist dafür gesorgt, dass überall der gleiche Stil herrscht, auch wenn Räume verschiedene Funktionen haben. Eine Wiederholung von einfachen Wandregalen einer Serie erzielt den gleichen Effekt: Ein Lieblingsregal kann ohne

Probleme als wiederkehrendes Element im Flur zur Schuh Aufbewahrung genutzt werden, im Schlafzimmer als Nachttisch oder im Wohnzimmer als Bücherregal. Um zu vermeiden, dass Langeweile aufkommt, dürfen gleiche Möbelstücke in unterschiedlichen Farben daherkommen. So bleibt das Interieur seinem Stil treu, gleichzeitig bekommt es eine spielerische Note.

2. DIE RICHTIGE STUHLWAHL

Eine moderne Küchenbar oder ein kleiner Küchentisch wird meist von einem großen Esstisch im Ess- oder Wohnzimmer ergänzt. An beiden Plätzen kann man dieselben Stühle aufstellen. Viele sind innerhalb einer Serie sowohl als Esszimmermodelle als auch als Barhocker erhältlich. So stehen hohe Barstühle in der Küche und niedrigere Esszimmerstühle im Speisezimmer, beide jedoch im gleichen Stil. Natürlich funktioniert es auch, wenn man einen Esstisch und einen Stehtisch aus der-

selben Kollektion wählt. Ob die Küche und das Wohn-/Esszimmer getrennt sind oder ob es einen großen Wohnraum mit verschiedenen Wohnbereichen gibt - hier dürfen Designinteressierte mit den verschiedenen Möglichkeiten experimentieren.

3. RÄUME DURCH DETAILS VERBINDEN

Nicht zuletzt steckt auch in den kleinen Details eine Menge Potenzial. Die richtige Wahl von Farben, Materialien und Dekorationen kann einen großen Unterschied machen zwischen einem unzusammenhängenden Interieur und einem, in dem verschiedene Räume subtil miteinander verbunden sind. Wiederholt sich etwa eine bestimmte Wandfarbe in mehreren Räumen, wählt man den gleichen Ton für die Dekoration. Harmonisch sieht es auch aus, wenn das Sofa und die Esszimmerstühle im gleichen Stoff bezogen sind oder ein großer Teppich zwei Wohnbereiche in einem Zimmer miteinander verbindet.



Foto: skdesign/123rf/Veka/bn

Neue Fenster senken nicht nur die Heizkosten, sondern überraschen auch immer wieder damit, dass es plötzlich sehr leise wird.

Zimmerei & Sägerei Specketer OHG
 Meisterbetrieb
 Tel. 0 42 09 / 51 91
fachkundige, zuverlässige Meisterarbeiten
 Meyenburger Str. 32 · 28790 Schwaneводе

- △ Dachkonstruktionen
- △ Dachgauben
- △ Dachdeckerarbeiten
- △ Dachsanierungen
- △ Holzrahmenbau
- △ VELUX-Dachfenster
- △ kompl. Innenausbau
- △ Carports/Wintergärten

Brünjes
 DIE ZIMMEREI
 Ideen aus Holz – und mehr

Andreas Brünjes – Zimmermeister

Am Knorren 3 | 27711 Osterholz-Scharmbeck
 04791 / 7501 | info@bruenjes-diezimmerei.de
 www.bruenjes-diezimmerei.de

MATTHIAS FLATHMANN
 ZIMMEREI · HOLZBAU · TROCKENBAU · KRANVERLEIH
 DACHDECKER- & KLEMPNERARBEITEN

NEUENLANDER WEG 1 · 27442 GNARRENBURG
 TELEFON 04763/7119 · TELEFAX 04763/7837 · MOBIL 0172/7624654
 E-MAIL mflathmann@aol.com · INTERNET www.flathmann-diezimmerei.de

Ratgeber Eigenheim

Schritt für Schritt zum neuen Dach

txn. Wer sein Dach sanieren möchte, sieht sich einer großen Vielfalt von Möglichkeiten gegenüber. Wer alles richtig machen will, sollte sich zentrale Fragen stellen.

Es geht nicht nur um Fragen hinsichtlich des Bedachungsmaterials, sondern auch um die Farbe und Oberflächenbeschaffenheit bis hin zu den verschiedenen Verlege-Techniken. Private Baufamilien können da schon mal den Überblick verlieren. Hier

deshalb ein Schritt-für-Schritt-Leitfaden:

- Zunächst ist es wichtig, sich einen Überblick zu verschaffen: Wie groß ist die Dachfläche überhaupt? Gibt es Pläne oder eine Baubeschreibung? Wird das Dachgeschoss aktuell bewohnt, oder ist das erst für später geplant?
- Als nächstes wird das Ziel ins Auge gefasst: Wie soll das Dach aussehen? Werden Solarelemente integriert? Welche Richt-

werte sind wichtig, um eine staatliche Förderung zu bekommen? Und was bedeutet das für die Dämmstoffdicke?

• Dann steht die Wahl des Bedachungsmaterial an. Tondachziegel werden in Deutschland am häufigsten verwendet, denn sie sind langlebig, bieten viele Gestaltungsmöglichkeiten und sehen auch nach vielen Jahren auf dem Dach noch richtig gut aus.

• Spätestens jetzt sollte das Gespräch mit einem Fachbe-

trieb vor Ort gesucht werden. Spezialisten für Tondachziegel lassen sich beispielsweise unter www.laumans.de/profis schnell finden. Die Fachleute wissen auch über Möglichkeiten der staatlichen Förderung Bescheid, die vor Beginn der Maßnahme beantragt werden müssen.

• Nachdem der Auftrag vergeben wurde, können die Arbeiten beginnen. Wichtig: Mit dem ausgewählten Handwerksbetrieb sollte ein rechtsgültiger

Vertrag abgeschlossen werden, in dem auch Fertigstellungstermine festgehalten sind.

• Als letzter Schritt die Rechnung gründlich zu prüfen. Denn nur wenn das eingereichte Angebot mit der Rechnung übereinstimmt, werden die Fördermittel ausgezahlt.

Weitere Infos rund um die Dachsanierung gibt es beim Dachhandwerker vor Ort.



Foto: txn

Fachhandwerker sind für die Planung einer Dachsanierung unverzichtbar.

Moderne Sonnenschutzsysteme

(djd) Ob blendfreies Tageslicht, Sicht- oder Hitzeschutz: Die Ansprüche an Beschattungslösungen sind von Wohnraum zu Wohnraum verschieden. Für viele Haus- und Wohnungsbesitzer ist dabei außen liegender

Sonnenschutz die erste Wahl, andere setzen auf eine innen liegende Beschattungslösung wie Plissees oder Rollos oder sogar die Kombination von beiden Möglichkeiten. Bei der passenden Auswahl für das eigene Haus

helfen die Experten der Fachfirmen vor Ort. Besonders gefragt sind dabei Rollläden mit Lichtschienen, die auch im geschlossenen Zustand gesundes Tageslicht in das Wohnzimmer und Co. einfallen lassen.



Moderne Rollläden mit Lichtschienen für gesundes Tageslicht.

Ihr Spezialist für Dachisolierungen nach neuesten Energiesparverordnungen.



Meisterbetrieb

KOPP
DACHTECHNIK GMBH

- Isolierungen
- Dachklempnerei
- Photovoltaik
- Abdichtungen
- Asbest-Entsorgungen

27729 Hambergen • Bremer Str. 35 • ☎ 04793/8190 • Fax 82 40 • www.kopp-dachtechnik.de

Ausführung von
kompletten Dacharbeiten

Wärmedämmung • Veluxfenster • Schornsteinsanierung
Dachrinnen • Energetische Dachsanierung • Einblasdämmung

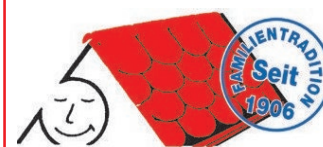
seit 110 Jahren

KOCH & KARCZEWSKI
Meisterbetrieb
Gegründet 1908



28865 Lilienthal • Moorhauser Landstr. 43 • Telefon 0 42 98 / 12 97 • Fax 6621

*Ob Dachstuhl oder Dach,
wir sind die Jungs vom Fach*



DACHDECKEREI / ZIMMEREI

ZWINGMANN

Meisterbetrieb in beiden Gewerken

André Dachdeckermeister • Marcel Zimmerermeister

Dachdeckerei ✓ Zimmerei
Bauklempnerei ✓ Innenausbau ✓ Asbestentsorgung

Marie-Curie-Str. 3 | Gewerbegebiet Pennigbüttel Nord-Ost
27711 Osterholz-Scharmbeck | Tel. 0 47 91 / 98 50 74

E-Mail: info@dachdeckerei-zwingmann.de



Foto: djf/E.ON

Private E-Tankstelle

Carport mit Solardach

Investition zahlt sich aus Photovoltaik richtig nutzen

(djf) Viele Hauseigentümer beschäftigen sich mit der Frage, ob das Dach des Eigenheims für eine Photovoltaikanlage (PV) geeignet ist. Mit dem selbst gewonnenen erneuerbaren Strom können sie sich unabhängiger vom öffentlichen Netz machen, die laufenden Energiekosten senken und die Umwelt schonen. Welcher Ertrag durch eine PV-Anlage zu erwarten ist, lässt sich im Vorfeld grob kalkulieren. Auskunft dazu gibt etwa

der Solarrechner auf www.eon.de, der mit wenigen Eingaben kostenlos und unverbindlich das Solarpotenzial des eigenen Wohngebäudes ermittelt. Empfehlenswert ist es, möglichst viel Solarstrom im eigenen Haushalt zu verbrauchen. Der Anteil der Eigennutzung lässt sich zum Beispiel mit einem Stromspeicher, einer Wallbox fürs E-Auto oder in Verbindung mit einer Wärmepumpe optimieren.



Foto: djf/www.solarcarporte.de

Einmal nachladen, bitte: Das Solarcarport liefert umweltfreundliche Energie beispielsweise fürs E-Auto frei Haus.

www.solar-bremen.de
 info@solar-bremen.de
 0421 - 8 35 32 77

PHOTO-VOLTAIK ANLAGE

Huawei
ab 11.100,- € *

- 10 kWp Leistung
- 10 kWh Speicher für unter 20.000,- €
- Festpreisgarantie
- kurze Lieferzeit

*optional:
• Speicher
• Wallbox

Kostal
ab 11.500,- € *

- 6 kWp Leistung
- made in Germany
- Festpreisgarantie
- kurze Lieferzeit

*optional:
• Speicher
• Wallbox

(djf) Für jeden Eigentümer eines E-Autos stellt sich die Frage, wo und wie das Fahrzeug regelmäßig ans Stromnetz kann.

Eine Wallbox, die zu Hause über Nacht für volle Batterien sorgt, stellt zumeist die bequemste Lösung dar. Sowohl die ökologische als auch die finanzielle Bilanz fällt dabei noch besser aus, wenn der Strom dafür aus eigener Gewinnung stammt - zum Beispiel von einem Carportdach, das mit Photovoltaikmodulen (PV) bestückt ist.

UNABHÄNGIG WERDEN MIT EIGENEM ÖKOSTROM

Unter Fachleuten ist es unumstritten: Elektrische Mobilität ist

insbesondere dann gut für die Umwelt, wenn erneuerbare Energien das Auto mit Strom versorgen. Rund ums Eigenheim bieten sich vielfältigen Möglichkeiten für eine PV-Nutzung an. Den selbst gewonnenen Strom können die Bewohner entweder direkt im Haushalt verbrauchen, in einem Batteriespeicher für später puffern oder gegen Bezahlung ins öffentliche Netz speisen. Generell empfiehlt sich dabei ein hoher Grad der Eigennutzung, beispielsweise in Verbindung mit einem Elektroauto, um die laufenden Energiekosten zu senken und sich unabhängiger von Versorgern und zukünftigen Preissteigerungen zu machen. Hersteller fertigen dazu Carportsysteme aus soliden Holz-

oder Aluminiumkonstruktionen, deren Dach mit leistungsstarken und langlebigen Solarglas-Modulen belegt ist. Die Planung zur Größe und Farbgebung richtet sich individuell nach dem Bedarf, dem vorhandenen Platz und der Architektur des Eigenheims. Auf diese Weise lassen sich jährlich bis zu 150 kWh Energie pro Quadratmeter Dachfläche gewinnen. Auch den passenden Stromspeicher gibt es auf Wunsch optional dazu. Zusätzlich zur Energiegewinnung erfüllt das Carport den Zweck, das Fahrzeug vor Witterungsbedingungen zu schützen. Neben Carportdächern eignen sich für die Solarsysteme ebenso Terrassendächer, Balkonverkleidungen oder Zäune.

Nachhaltige Energiesysteme aus einer Hand

Ob Neubau, Umbau, Modernisierung oder Sanierung - wir sind der richtige Partner für Ihr Vorhaben. In unserer Branche haben wir jahrelange Berufserfahrung gesammelt.

Wir arbeiten Hand in Hand mit renommierten Herstellern und installieren nur hochwertige Produkte.

Kontakt

CO₂NTROL CONSULT
 Mehlandsdeich 5
 28865 Lilienthal
 0176 836 233 91
www.controlconsult.de



CO₂NTROL CONSULT

Projektentwicklung
 energieeffizienter
 Gebäude

Neubau & Sanierung
 Energieberatung und Umsetzung

Die Erde hat Fieber,
 wir helfen
 beim Senken!

Ihr Fachpartner für erneuerbare Energien,
 Sanitär und Bestandsanlagen.

Heizung
 Bäder · Solar
Tietjen
 Winterberg
www.tietjenwinterberg.de

Heizungsbau
 Kälte- Klima- Lüftungstechnik

Wartung & Instandhaltung
 Photovoltaik

Badsanierung
 Neubau



Telefon:
 04791 - 300330

E-Mail:
info@tietjenwinterberg.de

Die erste eigene Küche

Gute Planung hilft in kleinen Räumen



Foto: djd/Küchentreff

Bei den heute beliebten offenen Wohnkonzepten sollte sich die Küche harmonisch in den Wohnbereich einfügen.

(djd) Wer das erste Mal eine eigene Wohnung einrichtet, für den ist die Küche oft die größte Herausforderung.

Denn während die anderen Räume sich mit einer Mischung aus mitgebrachten und (gebraucht) gekauften Möbeln schnell gemütlich ausstatten lassen, muss die Küche oft ganz neu gedacht werden. Als täglicher Arbeitsplatz soll sie außerdem nicht nur wohnlich, sondern auch funktionell sein – wobei Platz und Budget oft eher schmal bemessen sind. Darum ist bei der Einrichtung gute Planung besonders wichtig.

FORM UND FUNKTION MÜSSEN STIMMEN

Die fängt mit der Küchenform an: Eine kleine Küchenzeile passt grundsätzlich in jeden Raum. Darin lässt sich alles, was man braucht, gut integrieren.

Basics sind hier Kochfeld, Backofen, Kühlschrank und Spüle, dazu ausreichend Stauraum für Geschirr und Kochutensilien. Bei größeren Küchenformen – etwa der L- oder U-Form, einer zweizeiligen Küche oder einer mit Kochinsel – sollte auf das sogenannte „Arbeitsdreieck“ geachtet werden. Damit ist eine geschickte Anordnung von Spüle, Herd und Kühlschrank gemeint, denn zwischen diesen Punkten bewegt man sich viel hin und her, sodass kurze Wege wichtig sind. Auch ein Ess- und Arbeitsplatz ist oft gefragt und lässt sich selbst in kleinen Küchen realisieren. Für die Unterbringung von Töpfen, Tellern, Gläsern und Vorräten sind Schränke mit Türen die preiswerteste Variante. Superpraktisch und übersichtlich sind Auszüge, Nischen und Ecken lassen sich mit Drehrondellen besonders gut nutzen.

BEI FARBE UND STIL ZÄHLT DER EIGENE GESCHMACK

Steht die Grundplanung, bleibt die Frage nach dem Stil. Von kühl-modern bis klassisch-gemütlich ist alles möglich. Hier sollte man vor allem darauf achten, dass man sich selbst damit wohlfühlt und nicht nur möglicherweise kurzlebigen Trends folgt. Bei den heute vielfach üblichen offenen Wohnkonzepten ist es außerdem sinnvoll, die Einrichtung der verschiedenen Bereiche aufeinander abzustimmen. Dabei lässt sich mit der Wahl von Farben und Materialien viel erreichen. Weiße Küchen sind zeitlos und können mit farbigen Nischenrückwänden und Accessoires aufgepeppt werden, bunte Fronten sind ein Hingucker, und mit Holz- oder Steinoptiken kommt Natur ins Spiel. So wird die erste eigene Küche schnell zum Wohlfühlort.

Der Küchenspezialist

aus Grasberg



**nobilis
SIEMENS
BLANCO**

- Komplettmontagen
- Gerätetausch
- Arbeitsplattentausch
- Küchenplanung

Speckmannstr. 10 · 28879 Grasberg
E-Mail: der-kuechenspezi@t-online.de

Telefon 04208 - 915 610

aqendo

ROHR + REINIGUNG

UNSERE LEISTUNGEN

- 24-Stunden Akuthilfe für alle Probleme rund ums Abwassersystem
- Hochdruckspülungen und elektromechanische Rohrreinigung
- Kamerainspektion+ Rohrortung
- Dichtheitsprüfung nach DIN 1986 TEIL.30 / EN1610
- Dokumentation und Erstellung von Haltungsplänen
- Fräsrobotertechnik für hartnäckige Verschmutzungen
- Rohr- und Kanalsanierung
- Inliner+ Kurzliner Sanierung
- Sanierung von Schachtbauwerken
- Einbau und Wartung von Pumpen, Hebeanlagen und Rückstausicherungen

DARAUF IST VERLASS

- rund um die Uhr, 365 Tage im Jahr für Sie da
- schnell und kompetent
- günstige Fixpreise
- Verrechnung nur bei erfolgreicher Behebung von akuten Verstopfungen

DAS A + O FÜR IHR ABWASSERSYSTEM

aqendo Bremen

Florian Rülke
Hermann-Lamprecht-Straße 56a
27442 Gnarrenburg

24H SERVICE

TEL 04763 93790 17

EMAIL bremen@aqendo.de



Schnelle Badverjüngung

Gezielte Teilsanierung im Bad



Foto: djf/SHK

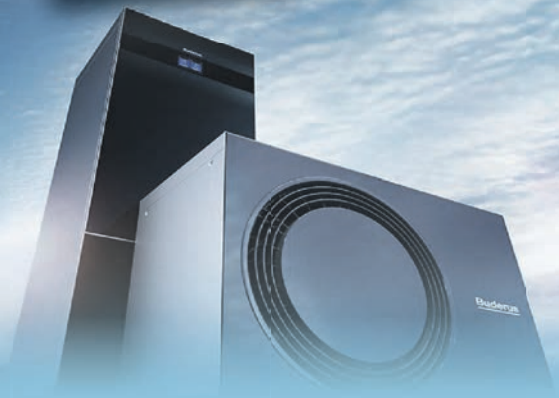
(djd). Eine veraltete Optik, gewachsene Komfortansprüche oder der Wunsch nach Barrierefreiheit: Es gibt viele Gründe für eine Badmodernisierung. In Bädern, die noch gut in Schuss sind, lässt sich eine Teilsanierung mit geringem Aufwand in wenigen Tagen durchführen. Alte Waschtisch- und WC-Keramik, Armaturen oder Badmöbel können einfach getauscht werden. Großflächige Dekorplatten über vorhandene Fliesen eröffnen spannende Möglichkeiten, um Teilbereiche des Bads wie die Duschwand oder den Waschtischhintergrund neu zu gestalten. Für den Ersatz der Wanne gibt es Duschlösungen, die sich schnell und einfach einbauen lassen.

Mauruschat

Inh. Ingo Hölke e.K.

Heizung - Sanitär - Wärmepumpen

Gemeinsam
die Energiewende
vorantreiben mit
Wärmepumpen von
Buderus



WIR BERATEN SIE GERNE!

Feldstraße 22 · 27711 Osterholz-Scharmbeck
04791 149805 · www.mauruschat-haustechnik.de

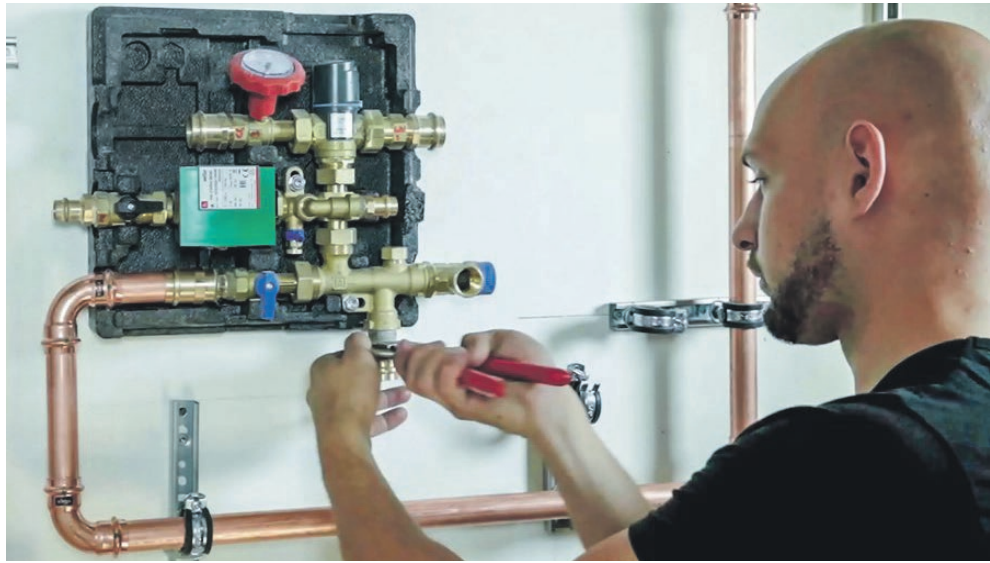


Foto: djf/AFRISO

Aus der vorhandenen Heizungsanlage mehr herausholen: Zahlreiche einfach umsetzbare Maßnahmen tragen zu mehr Effizienz bei.

Optimieren statt ersetzen

In Ölheizungen steckt noch Potenzial

(djd) Rund 4,3 Millionen Ölheizungen sind in Deutschland noch in Betrieb, jede vierte Wohnung wird auf diese Weise mit Wärme und Warmwasser versorgt. Auch ohne Kompletttausch der Heizungsanlage lassen sich vielfach noch nennenswerte Einsparungen erzielen. Während der hydraulische Abgleich für eine bessere

Wärmeverteilung sorgt, lassen sich auch rund um die Anlagentechnik noch versteckte Verbrauchs- und somit Kostentreiber beseitigen. Ein Heizölentlüfter bewirkt eine optimierte Verbrennung. Um den Verbrauch zu senken, kann außerdem die Zirkulation im Warmwasserspeicher optimiert werden - so muss das Wasser weniger stark

erhitzt werden und die Anlage arbeitet effizienter. Und falls das alte Heizsystem in einigen Jahren außer Dienst geht, gibt es ebenfalls Lösungen für eine nachhaltige Weiternutzung. Vorhandene Öltanks zum Beispiel lassen sich zum Regenwasserspeicher für die Gartenbewässerung oder Toilettenspülung umrüsten.

Zukunftssicher Heizen

Modernisieren mit Wärmepumpe

(djd) Die Preise für fossile Brennstoffe werden wohl dauerhaft auf hohem Niveau verbleiben. Wer sich von Öl- und Gaspreisen abkoppeln möchte, für den stellt eine Wärmepumpe oft die günstigste und zukunftssichere Alternative dar. Die gute Nachricht ist: Wärmepumpen mit der Wärmequelle Luft sind technisch so ausgereift und effizient, dass sie auch im Altbau und mit vielen herkömmlichen Radiatoren eingesetzt werden können, zudem gibt es hohe Förderungen. Bei der Wärmepumpe ist es besonders wichtig, dass der Bauzustand des Hauses, die Heizlast sowie die Auslegung der neuen Heizung optimal zusammenpassen. Die Planung sollte daher ein erfahrenes Fachunternehmen vornehmen.



Foto: djf/SHK

Bei der Heizungsmodernisierung mit einer Wärmepumpe gibt es heute viele Möglichkeiten, alte Installationen oder sogar einen vorhandenen Öl- oder Gasbrenner weiterzunutzen.



Foto: djf/Geberit

Schlanke WC-Keramiken mit geschlossener Außenform passen zu hohen ästhetischen Ansprüchen, die viele Hausbesitzer heute an die Badeinrichtung stellen.

Design und Funktion

Gut abgestimmte WC-Systeme

(djd) Wer ein neues Bad plant oder sein WC modernisieren möchte, wünscht sich heute eine elegante WC-Keramik ohne Spülrand. Deren Vorteile liegen auf der Hand: Es gibt deutlich weniger schwer zugängliche Bereiche, in denen sich Schmutz und

Keime anlagern können, zugleich sind die Keramiken schlanker und ästhetisch ansprechender. Bei spülrandlosen Toiletten besonders wichtig ist ein optimales Zusammenspiel der Spültechnik hinter der Wand mit der Innenform des WCs davor. Bei hoch-

wertigen WC-Systemen sind alle Komponenten perfekt aufeinander abgestimmt. Sie liefern eine überdurchschnittlich hohe Spülperformance, sparen Wasser und ersparen unnötige Reinigungsarbeiten. Zudem wird das WC besonders leise ausgespült.

Smarte Sicherheit fürs Alter

Bäder auch technologisch sanieren

(txn). Wer im Alter möglichst lange im eigenen Haus leben möchte, ist gut beraten, bei der nächsten Badrenovierung auf eine altersgerechte Planung zu achten.

möglich ist, schien vor wenigen Jahren noch Science-Fiction zu sein. Und da die Entwicklung smarter Technologien in Riesenschritten vorangeht, wird die intelligente Vernetzung im Badezimmer künftig zum Standard. Für Senioren bedeutet das mehr Komfort und Sicherheit. Denn bereits heute gibt es Sprachassistenten, die im Notfall Hilfe holen. Messgeräte können ihre Werte an den Pflegedienst oder an Angehörige senden und der Badezimmerspiegel erinnert an die Einnahme von Tabletten. Das smarte Bad ist längst keine Spielerei mehr, sondern wird Bestandteil eines vernetzten Wohn-

umfelds, das mit durchdachten Assistenzanwendungen den Alltag einfacher und sicherer macht. Deswegen empfiehlt es sich, bei einer Badsanierung die Experten aus dem Fachbetrieb vor Ort auf das Thema Smart Home anzusprechen. Denn selbst wenn die technischen Möglichkeiten heute noch nicht umgesetzt werden, sollte das Badezimmer auf die Entwicklungen von morgen vorbereitet sein. Unter www.wasserwaerme-luft.de finden sich Ansprechpartner, die zu allen Aspekten der barrierefreien und altersgerechten Badplanung ebenso informieren wie zu den staatlichen Förderungen.

Wir bilden noch aus! **Ihr Meister-Fachbetrieb**
Gebrüder RANKE *ab August 2024*
 • Heizung • Solar • Sanitär
 Inh. Dennis Holz
 27726 Worpswede • Im Rusch 23 • Tel. 0 47 92 / 28 18 • Fax 0 47 92 / 10 31
 E-mail: info@gebrueder-ranke.de • www.gebrueder-ranke.de

BRÜNJES
Fliesenverlegung
...kompetent und zuverlässig
 Marc-Oliver Brünjes, Bornreier Straße 32, 27729 Vollersloh
 Tel. 04793 / 95 41 02, Mobil 0172 / 43 59 394

Ihr Meister
Hans Hampel
GmbH & Co. KG
 Inh. Volker Hampel 
*Heizungs- und Sanitäranlagen · Behindertengerechte Bäder
 Schwimmbadtechnik · Solartechnik*
27711 Osterholz-Scharmbeck · 28717 Bremen
Tel. 04791 57731 · Tel. 0421 6365231
www.hampel-sanitaer.de · info@hampel-sanitaer.de



**HEIZUNG
 SANITÄR
 ELEKTRO**



Klimafreundliche Heizlösungen!

- Wärmepumpen
- Gas-Brennwertheizungen in Kombination mit Luft-/Wasser-Wärmepumpen
- Photovoltaikanlagen mit Batteriespeicher zur optimalen Verteilung von selbst erzeugtem Strom

Umweltfreundlich & unabhängig – bis zu 70% Förderung!

Wir suchen zum 01.08.2024

Auszubildende zum Anlagenmechaniker m/w/d
 Fachrichtung Heizung | Sanitär | Klimatechnik

Elektroniker m/w/d

Interesse?
 Dann freuen wir uns auf Deine Bewerbung!

Konz Haustechnik GmbH & Co. KG
 Hindenburgstr. 70 · 27442 Gnarrenburg
 ☎ 04763 - 243 🌐 www.konz-gmbh.de





Ordnung ist das halbe Wohnen

Mit maßgeschneiderten Einbauten für Stauraum sorgen

(djd). Ordnung bringt mehr Klarheit und Wohlbefinden in unser Leben. In den eigenen vier Wänden fängt dies an.

Wenn sich Jacken und Schals in der Diele auftürmen und man im Schlafzimmer nicht mehr weiß, wohin mit Jeans, Pullovern und Co., wird es höchste Zeit, auszusortieren und sich von alten, nicht mehr benutzten Schätzchen zu trennen.

Aufräumen ist der erste Schritt, Ordnung dann der zweite. In fast jeder Wohnung verbirgt sich Stauraum, der bisher nicht genutzt wird. Möbeltischler:innen und Schreiner:innen aus dem örtlichen Handwerk haben passende Lösungen für mehr Ordnung mit System.

VERBORGENEN STAU- RAUM CLEVER NUTZEN

Schrankwände oder Regal-

le schaffen die Grundlage für ein aufgeräumtes Zuhause - auch in Bereichen, an die man zunächst vielleicht nicht denken würde: In Nischen, unter Treppen oder unter Dachschrägen verbirgt sich viel potenzieller Stauraum. Passgenaue Einbauschränke oder extrabreite Auszüge schaffen genau hier die Ablagefläche, die bislang für ein aufgeräumtes Zuhause fehlt. Gleichzeitig sind im Wohn-

oder Schlafbereich aber auch optisch ansprechende Lösungen gefragt. So lässt sich etwa unter vielen Treppen neuer Stauraum für Schuhe, Schals oder die Wintergarderobe schaffen. Ablagen im Eingangsbereich, die über Schubfächer und eine Sitzgelegenheit verfügen, sind nicht nur funktionell, sondern bilden auch einen Hingucker. In Räumen mit Dachschrägen wiederum bieten sich niedrige, aber funktionale Möbelstücke wie Sideboards an.

Textilien? Auch in kleineren Wohnungen kann ein begehrter Kleiderschrank mehr Ordnung schaffen, abgetrennt vom Schlafzimmer etwa mit einer optisch ansprechenden Gleitschiebetür. Dahinter verbirgt sich ein durchdachtes System mit Hosenauszügen, schrägen Schuhböden, ausziehbaren Körben, Schubkästen mit Glasfronten und mehr. Auch diese Einbauten können Tischlerbetriebe ganz nach Wunsch verwirklichen. Für den gelungenen Abschluss sorgt eine Gleitschiebetür, die sich nach Bedarf an die Raumsituation anpassen lässt. Mit attraktiven Farben, Materialien und Designs setzt die Tür zudem auch optische Akzente.

GLEITSCHIEBETÜREN ALS ATTRAKTIVER ABSCHLUSS

Kleidung kann man bekanntlich nie genug haben, und das natürlich für jede Jahreszeit. Doch wohin nur mit allen

IHR SPEZIALIST FÜR SCHÖNES WOHNEN

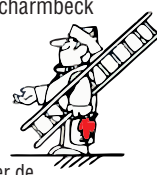
- dekorative Wand- und Deckengestaltungen, Fassadenanstriche
- kreative Mal-, Wisch- und Spachteltechniken
- energiesparende Verbundsystemarbeiten
- Bodenbelagsarbeiten

M A L E R E I
WENDELKEN & PETER

27711 Osterholz-Scharmbeck
Schillerstrasse 32

☎ 04791/2810
Fax 04791/13725

www.wendelken-peter.de
info@wendelken-peter.de



J. Kathmeyer
HOLZTREPPENBAU *Auf geht's*



J. Kathmeyer Holztreppebau GmbH
Inh.: Jörn Kathmeyer
27711 Osterholz-Scharmbeck
Pennigbütteler Straße 54

☎ 04791 - 8076276 · info@kathmeyer.de · www.kathmeyer.de

raum
EFFEKT

IRIS THASE · MALERMEISTERIN

☎ 0173 58 94 312
🌐 www.raumeffekt.eu

Fenster | Türen | Treppen
Made in Worpsswede



Tischlerei Johann Kück

TISCHLER (m/w/d) GESUCHT

Teufelsmoorstraße 22
27726 Worpsswede
Telefon 04792 955399-0

Wir freuen uns auf Ihren Anruf!

www.tischlerei-kueck.de



Foto: dj/d/TopaTeam/raumplus

Jede Nische nutzen: Mit maßgeschneiderten Möbleinbauten fällt das Ordnunghalten im Zuhause leicht.

Holzfußböden: Gemütlich und langlebig



Foto: djd/finanzierungsschutz/shutterstock/gepics



Foto: Borna/tx

Insolvenz des Baupartners

(djd). Ein Bauvorhaben ist mit vielfältigen Risiken verbunden. Zu den größten zählt die Insolvenz des Baupartners, für viele Bauherren der Albtraum schlechthin. Auf der Baustelle geht nichts mehr, die Finanzierung und die Miete laufen aber weiter. Der Gesetzgeber schützt Bauherren in einem solchen Fall nur sehr unzureichend. Daher sollten vor allem die, die knapp kalkulieren müssen, selbst vorsorgen, damit sie sich im Ernstfall die entstehenden Mehrkosten leisten können. Von der SHL Gruppe etwa gibt es nun eine neuartige Bauherrenschutzpolice. Damit kann sich der Bauherr gegen das Risiko einer Insolvenz des Bauunternehmers absichern sowie gegen Schäden, die erst nach Fertigstellung und Abnahme auftreten. Alle Infos zur sichererbauden.de/bauherrenschutzpolice.

(txn). Den passenden Bodenbelag für das Eigenheim zu finden, ist nicht so leicht. Es gibt eine enorm große Auswahl an Materialien, jeder Baustoff hat seine eigenen Vor- und manchmal auch Nachteile. Trotz dieser Vielfalt gehört der Klassiker Holz auch heute noch zu den Favoriten für Fußböden. Denn Holzfußböden sind unbedenkliche Naturprodukte, die Wohnkomfort bieten und dabei stets eine hochwertige und gleichzeitig gemütliche Ausstrahlung haben. Wer sich für das natürliche Material entscheidet, kann zwischen vielen Holzarten in verschiedenen Farben und Strukturen wählen. Je nach Verlegung können Dielen oder Parkett den Raum größer wirken lassen oder ihn optisch gestalten. Wird der Boden mit dem Lichteffekt des Fensters verlegt, treten Fugen und andere Unebenheiten in den Hintergrund. Wer quer

Die warme und angenehme Oberfläche von Holzdielen macht sie zu einem idealen Fußboden.

zum Sonnenlicht verlegen lässt, hat deutlich sichtbare Fugen, die Struktur des Bodens wird zum gewollten Gestaltungsmittel im Raum. Ein weiterer Grund für den Erfolg von Holzfußböden ist die Haltbarkeit. Denn Parkettböden und Dielen, die nach vielen Jahren stumpf aussehen und Kratzer haben, müssen nicht ausgetauscht werden. Sie können bedenkenlos mehrfach abgeschliffen werden und sehen dann wie neu aus. Laien sind meist überrascht, wie schnell und sauber das heute möglich ist. S Im Anschluss wird der Holzboden entweder lackiert oder geölt/gewachst - auf Wunsch sogar in einer anderen Farbe. Bei Fragen steht der Fachhändler um die Ecke zur Verfügung.

Altbausanierung oder Neubau? Wir beraten Sie gerne!

Gewerbering 3 • 27432 Bremervörde
 info@seemann-fenster.de • www.seemann-fenster.de

04761.9263850

SEEMANN
 GmbH & Co. KG

FENSTER HAUSTÜREN
 ZIMMERTÜREN
 ROLLLÄDEN
 INSEKTENSCHUTZ
 VERGLASUNGEN
 MARKISEN
 SICHERHEITSBESCHLÄGE
 ÜBERDACHUNGEN
 REPARATUREN

Tischlerei
Torsten Hartwich

Türen
 Fenster
 Rollläden
 Markisen
 Innentüren

04791 / 822 47
 mail@torsten-hartwich.de
 E-Mail

Besuchen Sie unseren Ausstellungsraum

30 Jahre
 2021
 Handwerkertradition

Marie-Curie Str. 1a • 27711 Osterholz-Scharmbeck

Der Verlege-Service...
 ...von Grund auf!

Seit über **25** Jahren

die Fussbodentechnik

PARKETT ALLER ART • EIGENER PARKETTVERLEGER • AUFBEREITUNG • BODENBELÄGE ALLER ART • KETTELSERVICE • ESTRICHE • MALERARBEITEN

!AKTIONSWOCHEN!

TEPPICHBÖDEN • PVC • KORK • LINOLEUM
 BERATUNG UND VERKAUF
 VON BODENBELÄGEN ALLER ART
 MUSTERVORLAGE AUCH
 BEI IHNEN ZU HAUSE
 FERTIGPARKETT - LAMINAT - KETTELSERVICE
individuelle Bodengestaltung

20%

20%

20%

bei Vorlage dieses Coupons erhalten Sie auf Fussbodenbeläge*
 * gültig bis zum 13.04.24, außer auf Parkett. Telefon 04795-550 999

Der Verlege-Service...
 ...von Grund auf!
die Fussbodentechnik

Das Angebot ist gültig bis zum 31.03.2024

Regenwasser nutzen

Betonzisternen speichern Wasservorrat

(djd) Ein nachhaltiger Umgang mit Wasser ist mittlerweile auch in Deutschland unerlässlich geworden. Die Nutzung von Regen kann dazu einen großen Teil beitragen. Für Grundstücksbesitzer bieten sich unterirdisch verbaute Zisternen an, um das Nass zu sammeln und sowohl im Garten als auch im Haushalt zu verwenden. Das Regenwasser wird vom Hausdach in die Zisterne geleitet und kommt dann für verschiedene Zwecke zum Einsatz, zum Beispiel für die Gartenbewässerung, die Toilettenspülung und die Waschmaschine. Durch Filtration bleibt die gute Qualität des gesammelten Regenwassers erhalten. Je nachdem, wie hoch



Foto: djid/Maxell

der Wasserbedarf ist, werden verschiedene Behältergrößen angeboten.

GARTENBAU
Hördorfer Weg 31
27711 OHZ-Buschhausen
Sehr geehrte Kundschaft,
wir haben unseren Betrieb zum 01. Jan. 2024 geschlossen. Ich bedanke mich für Ihre Treue sowie gute Zusammenarbeit.

Wir planen GRÜN · Wir bauen GRÜN · Wir pflegen GRÜN
Janssen
Garten- und Baumpflege
Gartenjahrespflege
Heckenschnitt · Rasenpflege
Telefon (04 21) 62 56 56
Alles im GRÜNEN Bereich

Inserieren Sie da, wo Ihre Anzeigen gelesen werden!
Anzeiger

Joachim Bösche
Dienstleistung · Garten- und Landschaftsbau
Zum nächstmöglichen Termin suchen wir
einen zuverlässigen Mitarbeiter (m/w/d)
mit guten Pflasterkenntnissen in Festeinstellung.
Bahnhofstraße 36 · 27412 TARMSTEDT
Mobil 01 60/97 96 31 79 · Telefon 0 42 83/60 93 03

- Baumfällung • Baumpflege
- Totholzentnahme
- Erziehungschnitte
- Lichtraumprofilschnitt
- Kronenpflege & Sicherung

Vereinbaren Sie mit uns einen Termin !

Alle Arbeiten auch an schwierigen Standorten durch seilunterstützte Klettertechnik.

kostenlose Beratung & Besichtigung – Sprechen Sie uns an!
HENRY HILKEN
BAUMSERVICE
Grasberg • Handy: 01 72-600 1001
Tel. 0 42 08-12 86 • Fax 31 58 • www.baumservice-hilken.de

Frühjahrsprojekt Teich

Tipps zur Planung und Pflege

(djd) Ein Gartenteich ist nicht nur ein Blickfang, sondern auch ein eigenes kleines Ökosystem, das jeden Garten bereichert.

Bevor Hobbygärtner jedoch den ersten Spatenstich wagen, ist eine sorgfältige Planung wichtig, damit die Naturoase langfristig Freude bereitet. Hier sind einige Tipps, die dabei helfen, den Traum vom perfekten Gartenteich zu verwirklichen.

Die Größe des Teichs sollte gut durchdacht sein und zum Gesamtbild des Gartens passen. Möchten Sie Fische halten? Dann ist eine ausreichende Tiefe wichtig, etwa 80 Zentimeter, damit die Tiere auch im Winter gut überleben können. Ein ökologisches Gleichgewicht stellt sich schneller ein, wenn der Teich größer ist. Der Standort sollte idealerweise im Halbschatten liegen, fernab großer Laubbäume, um das Einfallen von Blättern zu verhindern.

PLANUNG DER TEICHZONEN

Beim Aushub des Teichs sollten verschiedene Zonen berücksichtigt werden: die Sumpfbzone, die Flachwasserzone und die Tiefwasserzone. Jede Zone hat ihre eigenen Anforderungen an Tiefe und Bepflanzung, um ein ausgeglichenes Ökosystem zu schaffen - ein Teichratgeber unter www.eheim-teich.de gibt dazu wertvolle Tipps.

So richtig schön ist das Naturparadies nur mit klarem Wasser.



Foto: djid/Eheim

Ein Gartenteich ist eine schöne Naturoase, an der sich herrlich entspannen lässt.

Und dafür gibt es Pumpen und Filter. Die benötigte Teichtechnik hängt von der Größe des Biotops ab. Die Pumpe wird vor dem Befüllen des Teichs an der tiefsten Stelle eingesetzt. Das Gerät bewegt das Wasser, pumpt es durch den Filter und sorgt somit für eine ausreichende Sauerstoffzufuhr. Praktisch sind aufeinander abgestimmte Komplettsets wie LoopPro von Eheim. Der Durchlauffilter kann bequem am Rand des Teichs installiert werden und hat den Vorteil, dass er mit einem Vorfilter ausgestattet ist, der groben Schmutz schon abfängt, bevor das Wasser durch die weiteren separaten Filterkammern fließt. Ein vorgeschalteter UVC-Klärer tötet zudem Keime, Bakterien und Algensporen ab.

Nachdem der Teich angelegt und mit Wasser gefüllt ist, dauert es einige Wochen, bis sich das ökologische Gleichgewicht einstellt und man Fische einsetzen kann. Grundsätzlich gilt: Fische sollten erst ab einer Teichgröße von 3.000 Litern eingesetzt werden. Achten Sie darauf, welche Fischarten miteinander harmonieren und ob die Tiere eher Einzelgänger sind oder in Gruppen gehalten werden sollten. Sinnvoll ist die Anschaffung eines Schlammsaugers, um künftig abgelagerte Biomasse aus Pflanzenresten und Schlamm vom Boden beseitigen zu können. Dies trägt dazu bei, den Nährstoffgehalt im Wasser zu senken und damit ein starkes Algenwachstum im Sommer zu vermeiden.

Die richtige Pflege nach dem Winter

(djd) Mit steigenden Temperaturen wird es höchste Zeit, den Rasen wieder in Form zu bringen. Das fängt mit einer Düngung an. Um Moos und Rasenfilz zu beseitigen, hat sich das Vertikutieren bewährt. Kahlstellen lassen sich danach einfach durch eine Nachsaat schließen. Die Grassamen dazu mit Rasenerde vermengen, einharken, andrücken - und ein regelmäßiges Wässern nicht vergessen. Zum nachhaltigen Gärtnern tragen torffreie Produkte bei. Auf schweren Böden hat es sich bewährt, für eine bessere Drainage zusätzlich zwei bis drei Liter feinen Rasensand pro Quadratmeter auszubringen.



Foto: djid/Floragard

Luft und Licht dürfen rein - Insekten nicht



Foto: djid/Neher Systeme

Zutritt nur für erwünschte Gäste: Ein maßgeschneiderter Insektenschutz für Terrassen- und Schiebetüren hält Krabber und Summer wirksam fern.

(djd) Insekten gehören in den Garten, nicht ins Wohnzimmer. Damit das auch bei offenen Fenstern im Sommer gelingt, braucht es maßgefertigte Lösungen.

Große Türen für Balkone, Terrassen oder Wintergärten, die sich weit öffnen und zur Seite schieben lassen, sind in der warmen Jahreszeit ein echter Genuss. Mit ihnen können viel frische Luft und Sonne ins Haus strömen. Allerdings lassen auch die unerwünschten Begleiterscheinungen des schönen Wetters nicht allzu lange auf sich warten. Mücken, Fliegen, Spinnen und Co. bevölkern nicht nur den Garten, sondern dringen durch die weiten Öffnungen auch ins Haus oder die Wohnung ein – und können einem hier buchstäblich den Schlaf rauben.

LÜCKENLOSER SCHUTZ

Insekten sind in der Natur unverzichtbar. Deshalb sind tierfreundliche Lösungen gefragt, mit denen sich die Krabber und Summer aus dem Haus fernhalten lassen. Türen und Fenster permanent geschlossen zu halten, ist allerdings keine Lösung – genauso wenig wie der vorschnelle Einsatz von Chemie. Stattdessen sorgen nahezu unsichtbare Insektenschutzgewebe für ein mückenfreies Zuhause, auch an breiten Türöffnungen und Schiebeanlagen. Wichtig für die Wirksamkeit eines Insektenschutzes ist es, dass er auf Maß gefertigt wird und die Öffnung lückenlos ohne Schlupflöcher abdeckt. Es empfiehlt sich daher, sich im Fachhandel beraten

zu lassen. Die Experten nehmen vor Ort Maß und passen alles somit exakt an.

BEQUEME UND EINFACHE HANDHABUNG

Während Insekten draußen bleiben sollen, möchten die Bewohner natürlich beliebig zwischen Innen- und Außenbereich wechseln können. Dazu stehen verschiedene Lösungen zur Wahl: Schiebeanlagen und Pendeltüren lassen sich per Hand öffnen oder schließen, teilweise ist die Bedienung sogar per Fuß möglich – praktisch, wenn man gerade ein vollbeladenes Tablet nach draußen tragen möchte. Die

Schiebesysteme fallen durch ihre schlanke Bauweise und geringe Einbautiefe kaum auf. Und für vierbeinige Mitbewohner lässt sich beispielsweise eine Katzenklappe berücksichtigen. Auch Licht und Frischluft gelangen ungehindert weiter ins Zuhause. Denn moderne Gewebe wie Transpatec sind mit einer Fadestärke von 0,15 Millimetern so dünn, dass sie für das menschliche Auge kaum sichtbar sind und somit auch den Lichteinfall nicht beeinträchtigen. Eine spezielle Struktur minimiert zudem Luftverwirbelungen am Gewebe, sodass auch bei niedrigen Windstärken jederzeit eine hohe Luft-



Rollläden - Insektenschutz - Plissees - Jalousien

**Von der Planung bis zur Montage
Ihr zuverlässiger Partner**

**Sie sitzen im dunkeln, Ihr Motor oder Gurtband
Ist defekt ?**

Nutzen Sie auch unseren

Schnell - Reparatur - Service

Worpswede/Lilienthal 04792 - 7544

Bremen 4600555

www.schmiedelshop.de info@schmiedelshop.de



Foto: djid/ Solarlux

Terrassendach oder Wintergarten?

(djd) Näher an die Natur rücken und das Eigenheim aufwerten: Das sind Vorteile, die sowohl Wintergärten als auch Terrassendächer bieten. Gleichzeitig weisen die Glasanbauten deutliche Unterschiede auf. Welche Variante die eigenen Wünsche erfüllt, hängt vor allem von einer Frage ab: Möchten die Hauseigentümer mit einem beheizbaren Wintergarten zusätzlichen, ganzjährig nutzbaren Wohnraum schaffen - oder genügt ihnen ein geschützter Freisitz auf der Terrasse, um die Gartensaison zu verlängern? Bei einem klas-

sischen Wintergarten handelt es sich um eine Erweiterung des Wohnraums, der zu jeder Jahreszeit genutzt werden kann. Hochdämmende Materialien sorgen dafür, dass es drinnen auch dann schön warm bleibt, während draußen frostige Bedingungen herrschen. Zudem lässt sich der Wintergarten beheizen. Im Unterschied dazu ist eine Terrassenüberdachung ungedämmt. Bei der Entscheidung, welche Variante besser zum eigenen Haus passt, helfen die Berater:innen der Fachfirmen vor Ort gerne weiter.

Wir erfüllen Ihren Wintergarten-Traum

Die Firma Ordemann bietet Ihnen hochwertige Qualitätsarbeit und besten Service – von der Planung bis zur Ausführung aus einer Hand.

Profitieren Sie von unserer langjährigen Erfahrung als Spezialist für Wintergärten und mehr Wohnqualität – seit 1857.

Wir freuen uns auf Ihre Anfrage.

- Individuelle Wintergärten und Terrassendächer: Holz-Alu-System, Holz, Aluminium, Kunststoff
- Terrassenüberdachungen als Glasoase
- Holzterrassen einschl. Unterbau
- Carport- oder Eingangsüberdachungen
- Markisen- und Sonnenschutzanlagen
- Unterbau-Elemente
- Ganzglas-Schiebetüren
- Rollläden und Raffstores



Ordemann Wintergarten GmbH & Co. KG

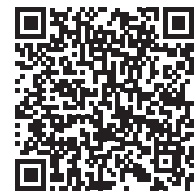
Geschäftsführer:
Christian Stegmann

Logestraße 45
27616 Beverstedt

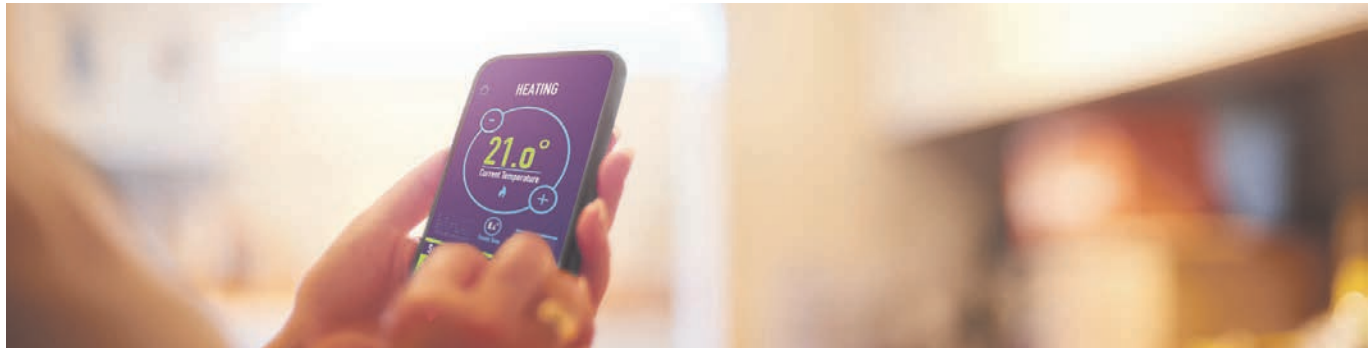
Tel. 0 47 47 / 87 37-36
wintergarten@ordemann.de

www.ordemann.de

Energiewende im Eigenheim? So geht's.



Jetzt informieren.



Tempo machen für die Klimawende? Deutschland meint es ernst. Und will möglichst schnell unabhängiger von Kohle, Öl und Gas werden. Denn fossile Brennstoffe werden vor dem Hintergrund der Energiekrise durch den Ukrainekrieg nicht nur immer teurer, sondern sind auch schädlich fürs Klima.



Jens Buchholz, Finanzierungsberater.

Allein im Gebäudesektor sollen die Treibhausgasemissionen bis zum Jahr 2030 (im Vergleich zu 1990) um bis zu 67 Prozent sinken. Ein ambitioniertes Ziel, das mit vielfältigen Förderprogrammen begleitet wird. Bis Ende 2029 stehen allein 13 bis 14 Milliarden Euro für die energetische Gebäudeförderung bereit. Der Großteil davon ist Sanierungen vorbehalten. Die Förderungen sollen Hauseigentümern dabei helfen, ihre Immobilie klimafreundlicher zu machen und Energiekosten einzusparen. Doch wie finanziert man das alles und lohnt sich das überhaupt? Finanzierungsberater Jens Buchholz kennt Mittel und Wege.

Herr Buchholz, welche staatlichen Töpfe stehen Eigentümern denn zur Verfügung, um die eigenen vier Wände klimafreundlicher zu machen, und was wird gefördert?

Jens Buchholz: „In erster Linie energetische Sanierungsmaßnahmen wie der Heizungstausch, der Einbau von wärmedämmenden Fenstern und Türen oder die Dämmung von Dächern

und Außenwänden. Diese und weitere Maßnahmen werden bis Ende 2029 steuerlich gefördert. Dabei haben Eigentümer von selbst genutztem Wohneigentum die Wahl zwischen einem Steuerbonus vom Finanzamt und Fördermitteln von der staatlichen KfW-Bank oder vom Bundesamt für Wirtschaft und Ausfuhrkontrolle (BAFA). Allerdings sind bei geförderten Sanierungsmaßnahmen Mindestanforderungen und Fristen zu berücksichtigen, die man einhalten muss. Voraussetzung für eine Förderung ist auch, dass Energieeffizienz-Sachverständige eingebunden werden (Expertenliste für Förderprogramme des Bundes bei der Deutschen Energie-Agentur, kurz dena).“

Ist es denn sinnvoll, die Maßnahmen zu finanzieren?

Jens Buchholz: „Gerade wenn man umfangreiche Sanierungsmaßnahmen plant, kann es interessant sein, einen Teil der benötigten Summe mittels geförderten KfW-Kredits und einen Teil über seine Sparkasse zu finanzieren. Denn durch die KfW profitieren Eigentümer von besonders hohen Tilgungszuschüssen. Und mit dem richtigen Finanzierungsmix können die Kosten bequem abbezahlt werden, während man schon Monat für Monat Energiekosten einspart.“

Aber rechnet sich das denn unter dem Strich?

Jens Buchholz: „Eigentümer, die selbst in ihrem Einfamilienhaus wohnen und z.B. von ihrer alten Öl- oder Gasheizung auf eine klimafreundliche Anlage umsteigen, können dafür jetzt bis zu 23.500 Euro Zuschuss erhalten. Zusammen mit einem guten Zins haben Sie die Kosten schnell wieder drin. Lassen Sie sich von mir beraten. Ich informiere Sie gern über Finanzierungsmöglichkeiten und darüber, wie Sie attraktive Förderöpfe einbinden können. Oder Sie nutzen unsere Checkliste Modernisierung (siehe QR-Code oben), um sich einen Überblick zu verschaffen.“

**ImmobilienCenter
Einfach anrufen und einen
Infotermin vereinbaren:
04281 940-8888**

