

TRÄUME *erfüllen*

Frühjahr 2024

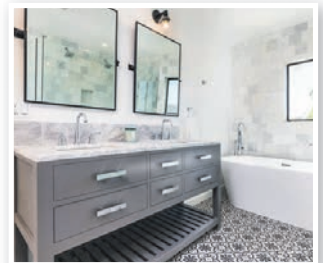
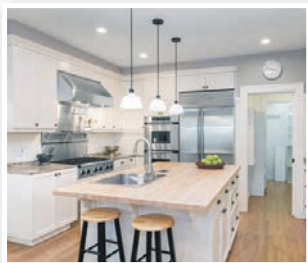


...mit Sicherheit ein guter Ort

...mit einem Zuhause nach Maß

...mit Wärme aus der Natur

...mit behaglichen Räumen



LEBEN UND WOHNEN IN DER REGION

Ihre Partner aus Handel, Handwerk und Dienstleistung helfen ihnen gerne, ihre Vorstellungen zu verwirklichen. Lassen Sie sich beraten!

Eine Sonderveröffentlichung des **BREMERVÖRDER Anzeiger**

Geld und Nerven sparen

Warum private Bauherren nicht auf Architekten verzichten sollten

(BDA) Viele Bauherren glauben, dass „Architektenhäuser“ etwas besonders Extravagantes, zumindest etwas sehr Teures sind. Doch das Gegenteil ist richtig: Mit einem Architekten oder einer Architektin lassen sich Zeit, Geld und Nerven sparen.

Architekten und Architektinnen sind Freiberufler wie Ärzte oder Rechtsanwälte. Sie sind nach dem Grundverständnis ihrer Berufsordnung als Sachwalter ihres Bauherrn unterwegs. Wer einen Architekten beauftragt, holt sich Sachverstand und guten fachlichen Rat „ins Haus“. Dafür bekommt der Architekt ein Honorar, das durch eine gesetzliche Honorarordnung geregelt wird. Über den Daumen gepeilt



Foto: Fotolia/Alstock Productions

Die Beauftragung eines Architekten hat handfeste Vorteile: In jeder Phase des Baugeschehens wird der Bauherr von einem Fachmann begleitet, der strikt auf seiner Seite steht.

er bekommt der Architekt, wenn er für alle Aufgaben („Leistungsphasen“) eines Bauprojekts beauftragt wird, etwa zehn Prozent der Bausumme, also der Baukosten ohne Grundstück. Bei anderen Arten der Beauftragung, zum Beispiel beim Kauf eines „schlüsselfertigen“ Hauses bei einem Bauträger, fallen vergleichbare Kosten ebenfalls an, nur sind sie in der Gesamtkalkulation „versteckt“ und für den Bauherrn nicht sichtbar.

Die Beauftragung eines Architekten hat handfeste Vorteile: In jeder Phase des Baugeschehens, also bei der Planung, bei der Auswahl und der Beauftragung von Bauunternehmen und Handwerkern („Ausschreibung, Vergabe, Abrechnung“), bei der Bauleitung auf der Baustelle und nicht zuletzt bei der Endabnahme des

Bauwerks wird der Bauherr von einem Fachmann begleitet, der strikt auf seiner Seite steht. Der Planungsberater eines Schlüsselfertig-Anbieters hingegen ist den Interessen, auch den finanziellen, seines Arbeit- oder Auftraggebers verpflichtet, er steht im Falle eines Streits also auf der Gegenseite. Spätestens in diesem Falle müssten Sie einen „Bauberater“ hinzuziehen, der Sie auf Stundenlohn-Basis berät.

Beim Schlüsselfertig-Anbieter bekommt man oft nur Scheinalternativen bei den Baustoffen und Produkten zur Auswahl gestellt, weil er Verträge über die Abnahme bestimmter Produkte in großer Zahl hat. Sie können zum Beispiel unter vielen verschiedenen Kunststofffenstern wählen, ein Holzfenster wird Ihnen jedoch gar nicht erst

gezeigt. Der Architekt hingegen ist frei in der Auswahl der Produkte und Handwerker. Er kennt Firmen, die das Gewünschte anfertigen können. Dies muss keineswegs teurer sein als die oft überteuert angebotenen Standardprodukte. Beim „Alles aus einer Hand“-Anbieter sind Risikozuschläge und Profite der Subunternehmer von vornherein eingepreist. Der Architekt hingegen ermittelt, oft in konkurrierenden Ausschreibungsverfahren, den besten und preisgünstigsten Anbieter für bestimmte Leistungen, mit denen der Bauherr dann individuelle Verträge abschließt. Das erhöht die Transparenz und senkt die Kosten. Der Architekt bereitet diese Verträge fachgerecht vor, Sie müssen diese nur unterschreiben.

Oft bestehen langjährige Ver-

trauensverhältnisse zwischen Architekt und Handwerker, von denen der Bauherr profitiert. Der Architekt darf selbst nichts an der Vergabe von Leistungen verdienen, er wird immer nur für seine Planung und Bauleitung bezahlt. Daher kann er objektiv beraten. Architekten stehen keineswegs nur für große und „besondere“ Bauvorhaben zur Verfügung. Schon bei kleinen Vorhaben wie einem Bad-Umbau oder einem Anbau an ein Siedlungshäuschen können erfahrene Architekten für einen kosten- und termingerechten Bauablauf sorgen. Obendrein bekommen Sie noch einen Mehrwert, der gar nichts extra kostet: Ihr Bad, Ihr Anbau, Ihr Haus ist individuell gestaltet und hebt sich aus der Masse heraus. Warum sollte man darauf verzichten?

AM HEIDFELD 4 • 27404 SEEDORF

WILSHUSEN

ENTSORGUNG VON ABFÄLLEN

CONTAINER-DIENST (VON 5 BIS 35 m³)

TEL. 0 42 84 / 84 94

E-Mail: wilshusenentsorgung@web.de

Impressum

TRÄUME erfüllen
Leben und Wohnen in der Region

ist eine Verlagsbeilage der
Anzeiger Verlag GmbH
Alte Straße 73
27432 Bremervörde
Telefon 04761 / 9775-11
anzeigen@anzeiger-verlag.de

Verantwortlich für den Inhalt: Anja Kalski

Gestaltung und Satz: DESMEDIA
Arenz+Kalski GmbH+Co. KG
Telefon 04791 / 96 65-80
info@desmedia.de

INGENIEURBÜRO LÜTJEN ■ PAULSEN
DIPL.-BAUING.(FH) HENDRIK PAULSEN

BAUSTATIK ■ BRANDSCHUTZ ■ BAUPHYSIK

STADER STR. 34 27432 Bremervörde
TEL. 04761 9777-0 INFO@LUETJEN-PAULSEN.DE

Altbausanierung oder Neubau? Wir beraten Sie gerne!

Gewerbering 3 • 27432 Bremervörde
info@seemann-fenster.de • www.seemann-fenster.de

04761.9263850

SEEMANN GmbH & Co. KG

FENSTER HAUSTÜREN
ZIMMERTÜREN
ROLLLÄDEN
INSEKTENSCHUTZ
VERGLASUNGEN
MARKISEN
SICHERHEITSBESCHLÄGE
ÜBERDACHUNGEN
REPARATUREN



Foto: djd/Bauherren-Schutzbund

Die Auswahl eines Baugrundstücks ist für die meisten eine Lebensentscheidung, die wohlüberlegt getroffen werden sollte.

Grund und Boden

Darauf kommt es bei der Grundstückssuche an

(djd). Bei der Suche nach einem Grundstück für den Bau eines Hauses sehen sich künftige Bauherren heute vor allem mit einem Problem konfrontiert: Wo gibt es überhaupt noch verfügbaren Baugrund?

Aus diesem Grund könnte man geneigt sein zu nehmen, was der regionale Markt hergibt. Doch Vorsicht: „Die Wahl des Standorts für die eigenen vier Wände ist zumeist eine Lebensentscheidung, die wohlüberlegt getroffen und abgewägt werden sollte“, rät Erik Stange, Pressesprecher des Verbraucherschutzbund Bauherren-Schutzbund e.V. (BSB).

INFRASTRUKTUR UND BEBAUUNGSPLAN

Eine wichtige Überlegung gilt der Lage des Grundstücks. Möchte ich stadtnah und mit kurzen

Wegen wohnen oder bevorzugen ich ein Haus im Grünen und nehme dafür weitere Anfahrten in Kauf? Wie gut eignet sich die Infrastruktur für meine persönlichen Vorlieben, für die Familienplanung oder für das Leben im Alter? Wie weit ist es zu Einkaufsmöglichkeiten, Schulen, Ärzten, Kulturstätten? Ein Blick in den Bebauungsplan ist ebenfalls wichtig, denn oftmals gibt es Einschränkungen für die eigenen Wohnräume. Hier finden sich zum Beispiel Vorgaben für die Art der Bebauung, Abstände zu Nachbarn, Anzahl der Geschosse und manchmal sogar zu baulichen Details der Fassade, zu Ausführung und Farbe von Ziegeln oder Klinkern oder zur Grundstückseinfriedung.

BAUGRUNDUNTERSUCHUNG UND ERSCHLIESSUNGSKOSTEN

„Auch der Grund und Boden

selbst muss genauer unter die Lupe genommen werden“, sagt Erik Stange. Eine Untersuchung des Baugrunds gibt Aufschluss über Tragfähigkeit und Wasserhältnisse im Boden sowie die Sicherheit, dass sich dort keine Altlasten verstecken. Auch den notariellen Grundstückskaufvertrag sollte man nicht vorschnell unterschreiben. Hier kann es sinnvoll sein, eine:n Sachverständige:n hinzuzuziehen.

Aus dem Vertrag sollte auch hervorgehen, ob das Grundstück bereits erschlossen ist, ob Erschließungskosten im Kaufpreis enthalten sind und wie hoch sie gegebenenfalls ausfallen. Diese Posten zu unterschätzen, kann teuer werden. Wenn der Bauherr selbst eine Zufahrt und alle Anschlüsse an die erforderlichen Versorgungsleitungen finanzieren muss, treibt dies die Kosten deutlich in die Höhe.

Holzmassivhäuser

(djd). Einer der wirkungsvollsten CO₂-Speicher der Welt ist Holz. Stiege die Bauwirtschaft von Stahl und Zement auf Holz um, würden Städte von Klimakillern zu Klimaspeichern, folgern die Holzexpertinnen des Thoma-Forschungszentrums in Goldegg, Österreich. Schon heute gibt es Haussysteme, deren Wände, Decken und Dächer aus 100 Prozent naturreinem Holz bestehen. Die Bauhölzer werden mechanisch mit Holzdübeln fixiert, sodass auf den Einsatz von umweltschädlichen Klebstoffen verzichtet werden kann. Um ein solches Gebäude zu recyceln, muss man am Ende seiner „Lebenszeit“ nur die mechanischen Verbindungen auflösen und die Bretter auseinandernehmen. Mit dem frei werdenden Rohmaterial kann ein neues Gebäude gebaut werden.

WENN'S UM IHR ZUHAUSE GEHT

Otersen IMMOBILIEN

28879 Grasberg, Huxfelder Str. 32
Tel.: 0 42 08 - 9 19 44 61
www.otersen-immobilien.de

VERSPRECHEN SIND SCHÖN, VERTRAUEN IST BESSER.

PROFITIEREN SIE BEIM VERKAUF IHRER IMMOBILIE VON EINEM STARKEN PARTNER: UNS.

KOMPETENZ VOR ORT –
WIR SIND EXPERTEN FÜR VERKAUF UND VERWALTUNG:

- ✓ Einfamilienhäuser
- ✓ Baugrundstücke
- ✓ Reihen-/Doppelhäuser
- ✓ Gewerbeimmobilien
- ✓ Eigentumswohnungen
- ✓ Mehrfamilienhäuser
- ✓ Marktwerteinschätzungen
- ✓ Hausverwaltung

UNSER ZIEL IST IHRE ZUFRIEDENHEIT!
WIR SIND GERNE FÜR SIE DA:



Lena Havemeyer
Landkreis Osterholz & Lilienthal
lana.havemeyer@vbohz-vbi.de
☎ (04791) 808 152



Christin Puckhaber
Landkreis Osterholz
christin.puckhaber@vbohz-vbi.de
☎ (04791) 808 153



Lennart Busch
Alikreis Bremervörde
lennart.busch@vbohz-vbi.de
☎ (04761) 83 110

JETZT AUCH IN LILIENTHAL UND GRASBERG!



VBI 25 Jahre
Volksbanken Immobilien GmbH

Osterholz-Scharmbeck

Bahnhofstraße 119
27711 Osterholz-Scharmbeck
☎ (04791) 808 153

Bremervörde

Alte Straße 17-20
27432 Bremervörde
☎ (04761) 83 110



info@vbohz-vbi.de
vbohz-immobilien.de

FLÖSSER

ESTRICH-TECHNIK e. K.

Rudolf-Diesel-Straße 8 · BREMERVÖRDE
 ☎ 0 47 61/9 25 89 13
www.floesser-estrich-technik.de
info@floesser-estrich-technik.de

Besten Estrich aus Bremervörde!

FRICKE

Tel. 01512-1020308
 Erdbau GmbH

Erd- Pflaster- und Kanalbau Wir liefern Ihnen auch:

- Mutterboden
- Sand
- Schotter
- Splitt

Mail: mail@fricke-erdbau-lu.de
 Web: www.fricke-erdbau-lu.de
 Koppelstraße 41 · 27711 OHZ

10% RABATT auf den ersten Auftrag

Michael Praß

Putzarbeiten

Drosselstieg 5 • 27449 Mulsum
 Tel. 0 47 62 / 80 10
 Fax 0 47 62 / 18 33 00
anfrage@moertel-prass.de
www.moertel-prass.de

Michael Praß
 Handy 01 70 / 2 37 33 14

Rieser Bautenschutz

FACHBETRIEB FÜR BAUWERKABDICHTUNG
 VOM KELLER BIS ZUM DACH SEIT 1984

Kai Rieser und Wiebke Meyer GbR
 Bernhard-Minetti-Weg 4
 27711 Osterholz-Scharmbeck

- » Kellersanierung
- » Horizontalsperren
- » Schimmelpilzsanierung
- » WDVS-Systeme
- » Fassadenschutz
- » und Anderes

Tel. 04791/96000 - www.Rieser-Bautenschutz.de

NEUBAU
 EINFAMILIENHÄUSER
ANBAU MEHRFAMILIENHÄUSER
UMBAU
 MODERNISIERUNGEN

SEEBABAU
 GMBH

FESTPREIS GARANTIE

seeba.bau

Baaste 5 | 27446 Farven | Tel. 04762-8044 | www.seeba-bau.de

Optimaler Hitzeschutz

Betonwände sorgen für gutes Raumklima

(txn) Wenn es draußen richtig warm ist, werden angenehm temperierte Wohn- und Schlaf-räume zu echten Oasen. Das funktioniert oft auch ohne den Einsatz von Klimaanlage - und zwar in Massiv-häusern aus Beton. Denn der Baustoff reduziert Tempera-turspitzen und sorgt für ein wohngesundes Raumklima.

Das liegt auch an seiner Wärme-speicherfähigkeit: Überschüssige Wärme wird zwischengepuffert, bevor sie ins Innere des Gebäu-des eindringen kann. Nachts, wenn sich die Luft im Normalfall abkühlt, wird die gespeicherte Wärme wieder an die Außenluft abgegeben. Durch dieses Wech-selspiel bleiben die Wohnräume selbst im Hochsommer ange-nehm temperiert. Auf zusätzliche Maßnahmen wie eine Klima-anlage oder aufwendige Wär-medämmungen kann bei der Verwendung von Beton oft ver-zichtet werden. Das erleichtert die Bauarbeiten und spart sowohl Zeit als auch Ressourcen. Aber auch während der kal-ten Jahreszeit erweist sich die



Foto: txn/betonbild

Rundum wohlfühlen: In Eigenheimen aus Beton herrscht das ganze Jahr über ein angenehmes Raumklima.

Wärmespeicherkraft als nützlich. Denn Beton nimmt die Heizungs-wärme von den Wänden auf und gibt sie nicht nach draußen ab. Wenn die Heizungen für die Nachtruhe heruntergedreht wer-den, kühlen Schlaf- und Wohn-zimmer nicht aus, da die gespei-cherte Wärme wieder zurück in die Räume gelangt. Diese Eigenschaft des massi-

ven Baustoffs kann darüber hin-aus auch gezielt zum effizienten Heizen und Kühlen eingesetzt werden - und das mit erneuer-barer Energie. Thermisch akti-vierte Bauteile ersetzen dabei den klassischen Heizkörper oder Klimaanlage. Beton bietet so ideale Voraussetzungen für ener-gieeffizientes und wirtschaftli-ches Bauen.

Zusätzlicher Wohnraum

Ein Keller hat viele Vorteile

(txn) Jede Baufamilie steht recht früh vor der Entscheidung, ob das Eigenheim mit oder ohne Keller realisiert werden soll. Bei der Entscheidung sollten nicht nur die Kosten eine Rolle spielen, denn auch der Ver-kaufswert und die Funktionali-tät sind wichtige Kriterien.

Durch die größere Nutzfläche steigt der Verkaufswert der Immo-bilie um durchschnittlich zehn Prozent, weil das Untergeschoss zusätzlichen Platz für Homeoffice, Hobby- und Fitnessbereich oder eine Sauna-Oase bietet. Auch als Hauswirtschafts- und Abstellflä-chen sind Kellerräume ein echter Gewinn und entlasten das gesam-

te Grundstück. „Damit die Freude am Keller lange währt, ist eine sichere Bauwerks-Abdichtung aller erdberührten Bauteile wich-tig“, weiß Bautenschutzexperte Dipl.- Ing. Michael Bertels vom Baustoffhersteller Saint-Gobain Weber.

Fachleute, die dabei mit einer flexiblen, polymermodifizier-ten Dickbeschichtung arbeiten, sparen Zeit und dichten das Souterrain vom Fundamentvor-sprung bis zum Sockel ohne Produktwechsel nahtlos ab. Die Dickbeschichtung ist hochflexibel und bindet schnell ab. Bereits nach 24 Stunden kann die Bau-grube wieder verfüllt werden. So ist sichergestellt, dass der Keller dauerhaft trocken bleibt und zudem vor dem Eindringen gefährlicher Radongase aus dem Erdreich geschützt ist.

Baugeschäft Thobaben

GmbH & Co. KG

50plus
 Handwerker Komplettlösung

HDT
THOBABEN
BAUGESCHÄFT
 seit 1932

Energetische & barrierefreie Sanierung von Einfamilienhäusern. Nachträgliche Gründung. Fassadenreinigung. An-, Um- und Neubauten.

Augustendorf 19a · 27442 Gnarrenburg · Telefon 04763 / 73 43
www.thobaben-baugeschaeft.de



Foto: betonbild/txn

Der Trend hält schon seit Jahren an: Sichtbeton im Eigenheim steht für nachhaltigen Wohnkomfort mit Stil.

Zurück zum Beton

Edle und langlebige Oberflächengestaltung

(txn). Beton ist nicht nur nachhaltig und speichert CO2. Er sieht auch besonders stylisch aus.

Beton ist als nachhaltiger Baustoff unter anderem für Wände, Treppen und Heizelemente empfehlenswert. Gefragt ist vor allem sogenannter Sichtbeton ohne Tapeten, Putze oder deckende Anstriche. Auch als Bodenbelag in Wohnbereichen macht sich der bewährte Werkstoff gut und überzeugt unter anderem mit seinen puristischen, modernen Oberflächengestaltung. Denn Böden aus Beton sind zeitlos

schön und wirken sich positiv auf den Wohnkomfort aus. Beton speichert Wärme wie ein Naturstein und gibt sie langsam an die Umgebung ab. Deswegen eignen sich Betonböden besonders gut für die Kombination mit einer Fußbodenheizung. Damit ist sichergestellt, dass sich das Eigenheim optimal mit einer Wärmepumpe beheizen lässt. Gleichzeitig entsteht durch den massiven Baustoff mit seiner Fähigkeit, Wärme lange zu speichern, ein wunderbares Barfußklima. Ein weiteres Plus von Betonböden: Sie sind nahezu unverwundlich, beeindruckend langlebig und pflegeleicht. Bei der

Gestaltung sind kaum Grenzen gesetzt, denn durch den Einsatz von Pigmenten im Beton ist heute nahezu jeder Farbton möglich. Was viele nicht wissen: Beton ist zudem ein guter CO2-Speicher. Denn der langlebige Baustoff nimmt CO2 über die Oberfläche auf. Im Rahmen der sogenannten Carbonatisierung reagiert es im Zementstein, sodass das klimaschädliche Gas für die gesamte Lebensdauer des Gebäudes fest im Beton eingebunden ist. Auf diese Weise können die, bei der Zementherstellung entstandenen CO2-Emissionen zum Teil wieder kompensiert werden.

**Gussasphalt... der ideale Aufbau auf Holzfußböden
schnell - sauber - trocken
Gussasphalt - Estrichbeläge**

Heini-W. Brunkhorst
Asphalt GmbH

ASPHALT- UND FUSSBODENBAU

www.gussasphalt-brunkhorst.de

Tannenkamp 20
27404 Zeven
Tel. 0 42 81/10 33 + 10 34
Fax 0 42 81/87 53

DÄMMTECHNIK CORLEIS

KERNDÄMMUNG
EINBLASDÄMMUNG
DACHDÄMMUNG
NACHTRÄGLICHE WÄRMEDÄMMUNG

Biologische Dach- und Steinreinigung - ohne Hochdruckreiniger!

Finkenstr. 9 · 27432 Hesedorf
☎ (0173) 7 68 90 86
www.daemntechnik-corleis.de

Wir beraten Sie kostenlos und unverbindlich.

50plus
Handwerker Komplettleistung

R+D

ROSENBROCK & DEMMLER
- Qualifizierter Meisterbetrieb -
Akustik- und Trockenbau GmbH

Bremer Landstraße 3f · 27412 TARMSTEDT
Tel.: 0 42 83/98 00 42 · Fax: 0 42 83/98 00 44
www.rud-trockenbau.de

kurt buck
SCHLÜSSELFERTIGES BAUEN

**Träume werden wahr!
Ökologisch, langlebig
und individuell.**

- Holzrahmenbau
- Massivbau
- Altbau-Sanierung
- Dachdeckerei
- Innenausbau
- Zimmerei
- Tischlerei

Kurt Buck Baugesellschaft GmbH & Co. KG
Neuendamm 95
27432 Bremervörde-Mehedorf
Telefon (04769) 22 5
www.kurtbuck.de

Sie haben einen Wasserschaden? Wir helfen mit einem schnell belegbaren Estrich!

**Gussasphalt ... der ideale Aufbau auf Holzfußböden
schnell - sauber - trocken
Gussasphalt-Estrichbeläge**

Heini-W. Brunkhorst
Asphalt GmbH

ASPHALT- UND FUSSBODENBAU

www.gussasphalt-brunkhorst.de

Tannenkamp 20
27404 Zeven
Tel. 0 42 81/10 33 + 10 34
Fax 0 42 81/87 53

SCHMIDT
Estrichbau - GmbH

- Schwimmende Estriche
- Verbundestriche
- Industrieestriche
- Heizestriche
- Energiesparestriche

Tannenkamp 20 · 27404 Zeven
Tel. 0 42 81 / 10 33 • Fax 0 42 81 / 87 53
info@schmidt-estrichbau.com

Ruhe fürs Zuhause: Fenster schützen vor Lärm

(tzn). Viele Wohneigentümer:innen sind überrascht, wenn sie ihre alten Fenster gegen neue energiesparende Varianten aus modernen Kunststoffprofilen austauschen. Denn wo Kälte von draußen ausgesperrt wird, hat auch Lärm von der Straße oder vom Nachbarn deutlich weniger Chancen, ins Haus zu kommen. Und so verschwinden nicht nur unangenehme Zuglufterscheinungen, es wird auch deutlich ruhiger in den eigenen vier Wänden. Verantwortlich dafür sind hochdämmende Mehrkammerpro-

file in Klasse A-Qualität nach DIN EN 12608. Die Kunststoffprofile sind besonders stabil und können auch mit schweren Dreifachverglasungen kombiniert werden – Grundlage für besonders wärme- und schalldämmende Fenster, mit denen die Heizkosten sinken und die Wohnqualität spürbar steigt. Je nach Anforderung stehen insgesamt sechs verschiedene Schallschutzklassen zur Auswahl, sodass für jeden Raum die individuell passende Lösung gefunden werden kann.



Foto: skdesign/123rf/veka/br

Neue Fenster senken nicht nur die Heizkosten. Sie schenken zugleich Ruhe in den eigenen vier Wänden.

MATTHIAS FLATHMANN
 ZIMMEREI · HOLZBAU · TROCKENBAU · KRANVERLEIH
 DACHDECKER- & KLEMPNERARBEITEN

NEUENLANDER WEG 1 · 27442 GNARRENBURG
 TELEFON 04763/7119 · TELEFAX 04763/7837 · MOBIL 0172/7624654
 E-MAIL mflathmann@aol.com · INTERNET www.flathmann-diezimmerei.de

25 Jahre
JACOBS

Inhaber: Udo Jacobs
 Dachdeckermeister

Bedachungen
 Fassade · Steildach · Flachdach

Halbacher 30
 27432 Bremervörde
 ☎ 047 61 / 74 73 10
 Mobil 0172 / 4 160 298



Foto: djd/finanzierungsschutz/shutterstock/epics

EWE

Gib Nachhaltigkeit ein Zuhause.

Mit den klimafreundlichen¹ Lösungen für eine unabhängigere Zukunft:

- ✓ Wärmepumpe
- ✓ PV-Anlage
- ✓ Wallbox

Jetzt im Shop informieren

Wir beraten Sie gerne im
EWE Shop
Marktstr. 20
27432 Bremervörde

Öffnungszeiten:
 Mo.-Fr.: 9-13 und 14-18 Uhr, Sa.: 9-13 Uhr

oder besuchen Sie uns online: ewe.de/zuhause

¹Weitere Details finden Sie dazu auf www.ewe.de/klimafreundlich. Angebot regional begrenzt verfügbar und vorbehaltlich technischer Realisierbarkeit. Irrtümer und Druckfehler vorbehalten.

Insolvenz des Baupartners

(djd). Ein Bauvorhaben ist mit vielfältigen Risiken verbunden. Zu den größten zählt die Insolvenz des Baupartners, für viele Bauherren der Albtraum schlechthin. Auf der Baustelle geht nichts mehr, die Finanzierung und die Miete laufen aber weiter. Der Gesetzgeber schützt Bauherren in einem solchen Fall nur sehr unzureichend. Daher sollten vor allem die, die knapp kalkulieren müssen, selbst vorsorgen, damit sie sich im Ernstfall die entstehenden Mehrkosten leisten können. Von der SHL Gruppe etwa gibt es nun eine neuartige Bauherrenschutzpolice. Damit kann sich der Bauherr gegen das Risiko einer Insolvenz des Bauunternehmers absichern sowie gegen Schäden, die erst nach Fertigstellung und Abnahme auftreten. Alle Infos zur Police findet man unter www.sichererbauen.de/bauherrenschutzpolice.

Ratgeber Eigenheim

Schritt für Schritt zum neuen Dach



Foto: tnx

Fachhandwerker sind für die Planung einer Dachsanierung unverzichtbar.

tnx. Wer sein Dach sanieren möchte, sieht sich einer großen Vielfalt von Möglichkeiten gegenüber. Wer alles richtig machen will, sollte sich zentrale Fragen stellen.

Es geht nicht nur um Fragen hinsichtlich des Bedachungsmaterials, sondern auch um die Farbe und Oberflächenbeschaffenheit bis hin zu den verschiedenen Verlege-Techniken. Private Baufamilien können da schon mal den Überblick verlieren. Hier deshalb ein Schritt-für-Schritt-Leitfaden:

- Zunächst ist es wichtig, sich einen Überblick zu verschaffen: Wie groß ist die Dachfläche überhaupt? Gibt es Pläne oder eine Baubeschreibung? Wird das Dachgeschoss aktuell

bewohnt, oder ist das erst für später geplant?

- Als nächstes wird das Ziel ins Auge gefasst: Wie soll das Dach aussehen? Werden Solarelemente integriert? Welche Richtwerte sind wichtig, um eine staatliche Förderung zu bekommen? Und was bedeutet das für die Dämmstoffdicke?
- Dann steht die Wahl des Bedachungsmaterial an. Tondachziegel werden in Deutschland am häufigsten verwendet, denn sie sind langlebig, bieten viele Gestaltungsmöglichkeiten und sehen auch nach vielen Jahren auf dem Dach noch richtig gut aus.
- Spätestens jetzt sollte das Gespräch mit einem Fachbetrieb vor Ort gesucht werden. Spezialisten für Tondachziegel lassen sich beispielsweise unter

www.laumans.de/profis schnell finden. Die Fachleute wissen auch über Möglichkeiten der staatlichen Förderung Bescheid, die vor Beginn der Maßnahme beantragt werden müssen.

- Nachdem der Auftrag vergeben wurde, können die Arbeiten beginnen. Wichtig: Mit dem ausgewählten Handwerksbetrieb sollte ein rechtsgültiger Vertrag abgeschlossen werden, in dem auch Fertigstellungstermine festgehalten sind.
- Als letzter Schritt ist die Rechnung gründlich zu prüfen. Denn nur wenn das eingereichte Angebot mit der Rechnung übereinstimmt, werden die Fördermittel ausgezahlt.

Weitere Infos rund um die Dachsanierung gibt es beim Dachhandwerker vor Ort.

Inserieren Sie da, wo Ihre Anzeigen gelesen werden!



Zimmerei
Schlichtmann GmbH

Marko Schlichtmann
Zimmermeister

Buschdeel 9 · 27432 Bremervörde-Elm
Telefon 047 61 / 92 43 52 · Mobil 0162 / 1072 247
post@zimmerei-schlichtmann.de · www.zimmerei-schlichtmann.de



Foto: dj/d/Schanz-Rollladensysteme

Moderne Rollläden mit Lichtschienen für gesundes Tageslicht.

Moderne Sonnenschutzsysteme

(djd) Ob blendfreies Tageslicht, Sicht- oder Hitzeschutz: Die Ansprüche an Beschattungslösungen sind von Wohnraum zu Wohnraum verschieden. Für viele Haus- und Wohnungsbesitzer ist dabei außen liegender Sonnenschutz die erste Wahl, andere setzen auf eine innen liegende Beschattungslösung wie Plissees oder Rollos oder sogar die Kombination von beiden Möglichkeiten. Bei der passenden Auswahl für das eigene Haus helfen die Experten der Fachfirmen vor Ort. Besonders gefragt sind dabei Rollläden mit Lichtschienen, die auch im geschlossenen Zustand gesundes Tageslicht in das Wohnzimmer und Co. einfallen lassen.

über 30 Jahre

UWE STOLLE
Dachdeckermeister

Dach-, Wand- und Abdichtungstechnik

Wilhelm-Giese-Straße 19 · 27616 Beverstedt
Telefon 0 47 47 / 14 72
Fax 047 47 / 17 63
www.uwe-stolle.de · info@uwe-stolle.de

KLAUS u. WERNER BUCK GmbH

Zimmerei · Altbausanierung
Bautischlerei und Innenausbau

27432 Bremervörde · Iseler Straße 118
Email: info@kuw-buck.de · Tel. 04769/247
Social Media:

DACH-, HOLZ- und FASSADENBAU

Neumann Dachtechnik
Achterstraße 22 · 27432 Basdahl
Telefon 0172-4376729
neumann.dachtechnik@web.de

SACHVERSTÄNDIGENBÜRO TORSTEN GERDTS

– Baubegleitende Qualitätskontrolle – Bauschadenbewertung
– Beweissicherung – Ausführungsplanung

Schwerpunkt:

- Fenster u. Türen
- Wintergärten
- Montagetechnik

Benötigen Sie professionelle Hilfe?
Dann rufen Sie einfach an!

Buchenweg 4 - 27432 Hipstedt
Tel.: 04768-6606930 - Mobil: 0176-81468237
info@sachverstand-fenster.de - www.sachverstand-fenster.de



aqendo

ROHR + REINIGUNG

UNSERE LEISTUNGEN

- ⊙ 24-Stunden Akuthilfe für alle Probleme rund ums Abwassersystem
- ⊙ Hochdruckspülungen und elektromechanische Rohrreinigung
- ⊙ Kamerainspektion+ Rohrortung
- ⊙ Dichtheitsprüfung nach DIN 1986 TEIL.30 / EN1610
- ⊙ Dokumentation und Erstellung von Haltungsplänen
- ⊙ Fräsrobotertechnik für hartnäckige Verschmutzungen
- ⊙ Rohr- und Kanalsanierung
- ⊙ Inliner+ Kurzliner Sanierung
- ⊙ Sanierung von Schachtbauwerken
- ⊙ Einbau und Wartung von Pumpen, Hebeanlagen und Rückstausicherungen

DARAUF IST VERLASS

- ⊙ rund um die Uhr, 365 Tage im Jahr für Sie da
- ⊙ schnell und kompetent
- ⊙ günstige Fixpreise
- ⊙ Verrechnung nur bei erfolgreicher Behebung von akuten Verstopfungen

DAS A + O FÜR IHR ABWASSERSYSTEM

aqendo Bremen

Florian Rülke
Hermann-Lamprecht-Straße 56a
27442 Gnarrenburg

24H SERVICE

TEL 04763 93790 17

EMAIL bremen@aqendo.de



Foto: djd/www.hendersandhazel.de

Stühle unterschiedlicher Farben wirken harmonisch, wenn sie aus der gleichen Serie stammen.

Wohnräume verbinden

Gleiche Elemente in verschiedenen Zimmern

(djd). Wenn die heimischen Räume harmonisch eingerichtet sind, fühlt man sich am wohlsten. Sehr wichtig ist dabei der sprichwörtliche rote Faden des Interieurs. Ein verbindender Faktor zwischen den einzelnen Zimmern kann eine Farbe sein, ein Muster, ein Material oder sogar ein Möbelstück.

Drei Tipps zum Nachmachen:

1. MÖBEL: GLEICH UND DOCH ANDERS

Schränke und Regale eignen sich gut, um Wohnräume zu verbinden. Wer beispielsweise ein bestimmtes Highboard für den Flur sehr mag, wählt weitere Möbelstücke aus der gleichen Kollektion für das Wohn- oder Esszimmer. So ist dafür gesorgt, dass überall der gleiche Stil herrscht, auch wenn Räume verschiedene Funktionen haben. Eine Wiederholung von einfachen Wandregalen einer Serie erzielt den gleichen Effekt: Ein Lieblingsregal kann ohne

Probleme als wiederkehrendes Element im Flur zur Schuhabbewahrung genutzt werden, im Schlafzimmer als Nachttisch oder im Wohnzimmer als Bücherregal. Um zu vermeiden, dass Langeweile aufkommt, dürfen gleiche Möbelstücke in unterschiedlichen Farben daherkommen. So bleibt das Interieur seinem Stil treu, gleichzeitig bekommt es eine spielerische Note.

2. DIE RICHTIGE STUHLWAHL

Eine moderne Küchenbar oder ein kleiner Küchentisch wird meist von einem großen Esstisch im Ess- oder Wohnzimmer ergänzt. An beiden Plätzen kann man dieselben Stühle aufstellen. Viele sind innerhalb einer Serie sowohl als Barhocker erhältlich. So stehen hohe Barstühle in der Küche und niedrigere Esszimmerstühle im Speisezimmer, beide jedoch im gleichen Stil. Natürlich funktioniert es auch, wenn man einen Esstisch und einen Stehtisch aus der-

selben Kollektion wählt. Ob die Küche und das Wohn-/Esszimmer getrennt sind oder ob es einen großen Wohnraum mit verschiedenen Wohnbereichen gibt - hier dürfen Designinteressierte mit den verschiedenen Möglichkeiten experimentieren.

3. RÄUME DURCH DETAILS VERBINDEN

Nicht zuletzt steckt auch in den kleinen Details eine Menge Potenzial. Die richtige Wahl von Farben, Materialien und Dekorationen kann einen großen Unterschied machen zwischen einem unzusammenhängenden Interieur und einem, in dem verschiedene Räume subtil miteinander verbunden sind. Wiederholt sich etwa eine bestimmte Wandfarbe in mehreren Räumen, wählt man den gleichen Ton für die Dekoration. Harmonisch sieht es auch aus, wenn das Sofa und die Esszimmerstühle im gleichen Stoff bezogen sind oder ein großer Teppich zwei Wohnbereiche in einem Zimmer miteinander verbindet.

Private E-Tankstelle

Carport mit Solardach

(djd) Für jeden Eigentümer eines E-Autos stellt sich die Frage, wo und wie das Fahrzeug regelmäßig ans Stromnetz kann.

Eine Wallbox, die zu Hause über Nacht für volle Batterien sorgt, stellt zumeist die bequemste Lösung dar. Sowohl die ökologische als auch die finanzielle Bilanz fällt dabei noch besser aus, wenn der Strom dafür aus eigener Gewinnung stammt - zum Beispiel von einem Carportdach, das mit Photovoltaikmodulen (PV) bestückt ist.



Foto: djd/www.solarcarporte.de

UNABHÄNGIG WERDEN MIT EIGENEM ÖKOSTROM

Unter Fachleuten ist es unumstritten: Elektrische Mobilität ist insbesondere dann gut für die Umwelt, wenn erneuerbare Energien das Auto mit Strom versorgen. Rund ums Eigenheim bieten sich vielfältigen Möglichkeiten für eine PV-Nutzung an. Den selbst gewonnenen Strom können die Bewohner entweder direkt im Haushalt verbrauchen, in einem Batteriespeicher für später puffern oder gegen Bezahlung ins öffentliche Netz speisen. Generell empfiehlt sich

Einmal nachladen, bitte: Das Solarcarport liefert umweltfreundliche Energie beispielsweise fürs E-Auto frei Haus.

dabei ein hoher Grad der Eigenutzung, beispielsweise in Verbindung mit einem Elektroauto, um die laufenden Energiekosten zu senken und sich unabhängiger von Versorgern und zukünftigen Preissteigerungen zu machen. Hersteller fertigen dazu Carportsysteme aus soliden Holz- oder Aluminiumkonstruktionen, deren Dach mit leistungsstarken und langlebigen Solarglas-Modulen belegt ist. Die Planung zur Größe und Farbgebung richtet sich individuell nach dem Bedarf, dem

vorhandenen Platz und der Architektur des Eigenheims.

Auf diese Weise lassen sich jährlich bis zu 150 kWh Energie pro Quadratmeter Dachfläche gewinnen. Auch den passenden Stromspeicher gibt es auf Wunsch optional dazu. Zusätzlich zur Energiegewinnung erfüllt das Carport den Zweck, das Fahrzeug vor Witterungsbedingungen zu schützen. Neben Carportdächern eignen sich für die Solarsysteme ebenso Terrassendächer, Balkonverkleidungen oder Zäune.

Investition zahlt sich aus

Photovoltaik richtig nutzen

(djd) Viele Hauseigentümer beschäftigen sich mit der Frage, ob das Dach des Eigenheims für eine Photovoltaikanlage (PV) geeignet ist. Mit dem selbst gewonnenen erneuerbaren Strom können sie sich unabhängiger vom öffentlichen Netz machen, die laufenden Energiekosten senken und die Umwelt schonen. Welcher Ertrag durch eine PV-Anlage zu erwarten ist, lässt sich im Vorfeld grob kalkulieren. Auskunft dazu gibt etwa



Foto: djd/E.ON

der Solarrechner auf www.eon.de, der mit wenigen Eingaben kostenlos und unverbindlich das Solarpotenzial des eigenen

Wohngebäudes ermittelt. Empfehlenswert ist es, möglichst viel Solarstrom im eigenen Haushalt

Ein privates Ökokraftwerk auf dem Dach: Photovoltaikanlagen können einen wichtigen Beitrag zur Energieversorgung der Zukunft leisten.

zu verbrauchen. Der Anteil der Eigennutzung lässt sich zum Beispiel mit einem Stromspeicher,

einer Wallbox fürs E-Auto oder in Verbindung mit einer Wärmepumpe optimieren.

www.solar-bremen.de
 info@solar-bremen.de
 0421 - 8 35 32 77

PHOTO-VOLTAIK ANLAGE

Kostal
ab 11.500,- €*

- 6 kWp Leistung
- made in Germany
- Festpreisgarantie
- kurze Lieferzeit

*optional:
• Speicher
• Wallbox

Huawei
ab 11.100,- €*

- 10 kWp Leistung
- 10 kWh Speicher für unter 20.000,- €
- Festpreisgarantie
- kurze Lieferzeit

*optional:
• Speicher
• Wallbox

Ihr Partner für Gebäudesanierung

Green Planet Ingenieurbüro

Unsere Leistungen für Wohn- und Nichtwohngebäude:

- Energieberatung
- Individueller Sanierungsfahrplan
- Energieausweis
- Fördermittelservice (Beratung, Beantragung & Abwicklung)
- Heizlastberechnung
- Berechnung für den hydraulischen Abgleich
- HeizungsCheck
- Fachplanung & Baubegleitung

Kontakt: info@green-planet-ing.de | www.green-planet-ing.de
 Fon: 04794 - 4453426 | 0179 - 4781739
 per Post: Mühlendamm 3a, 27726 Worpswede

Wohngebäudes ermittelt. Empfehlenswert ist es, möglichst viel Solarstrom im eigenen Haushalt

team baucenter Bremervörde

MEIN GARTEN 2024

AUCH ONLINE VERFÜGBAR!

Inspiration für den Frühling

team baucenter GmbH & Co. KG
 Hasenkamp 10 | 27432 Bremervörde
team.de

Schnelle Badverjüngung

Gezielte Teilsanierung im Bad

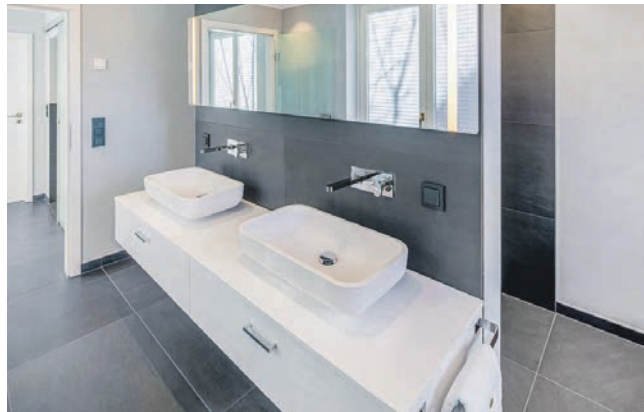


Foto: djd/SHK

Moderne Waschtische, Badmöbel und Lichtspiegel lassen alte Bäder in neuem Glanz erstrahlen.

(djd). Eine veraltete Optik, gewachsene Komfortansprüche oder der Wunsch nach Barrierefreiheit: Es gibt viele Gründe für eine Badmodernisierung. In Bädern, die noch gut in Schuss sind, lässt sich eine Teilsanierung mit geringem Aufwand in wenigen Tagen durchführen. Alte Waschtisch- und WC-Keramiken, Armaturen oder Badmöbel können einfach getauscht werden. Großflächige Dekorplatten über vorhandene Fliesen eröffnen spannende Möglichkeiten, um Teilbereiche des Bads wie die Duschwand oder den Waschtischhintergrund neu zu gestalten. Für den Ersatz der Wanne gibt es Duschlösungen, die sich schnell und einfach einbauen lassen.

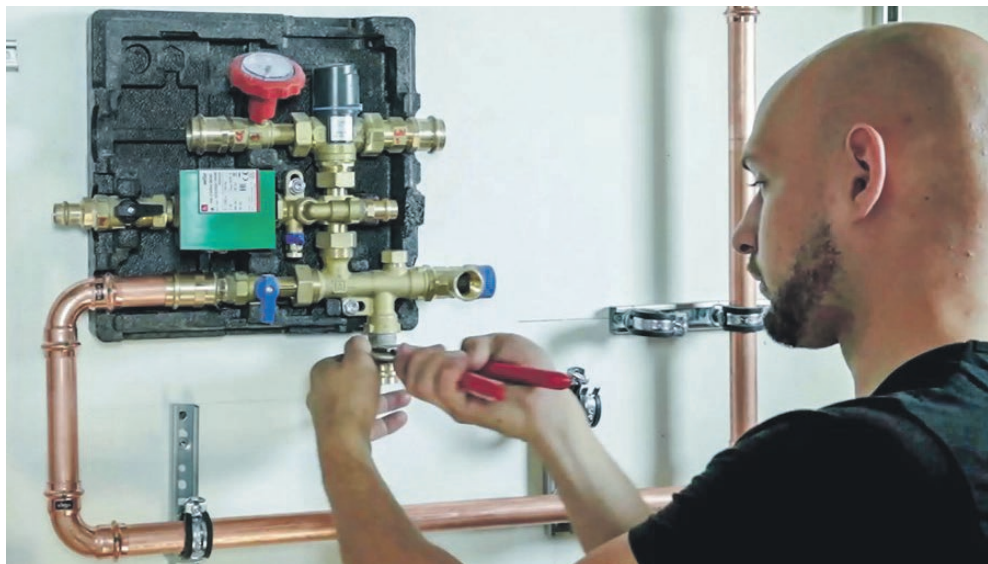


Foto: djd/AFRISO

Aus der vorhandenen Heizungsanlage mehr herausholen: Zahlreiche einfach umsetzbare Maßnahmen tragen zu mehr Effizienz bei.

Optimieren statt ersetzen

In Ölheizungen steckt noch Potenzial

(djd) Rund 4,3 Millionen Ölheizungen sind in Deutschland noch in Betrieb, jede vierte Wohnung wird auf diese Weise mit Wärme und Warmwasser versorgt. Auch ohne Kompletttausch der Heizungsanlage lassen sich vielfach noch nennenswerte Einsparungen erzielen. Während der hydraulische Abgleich für eine bessere Wärmeverteilung sorgt, lassen sich auch rund um die Anlagentechnik noch versteckte Verbrauchs- und somit Kostentreiber beseitigen. Ein Heizölentlüfter bewirkt eine optimierte Verbrennung. Um den Verbrauch zu senken, kann außerdem die Zirkulation im Warmwasserspeicher optimiert werden - so muss das Wasser weniger stark erhitzt werden und die Anlage arbeitet effizienter. Und falls das alte Heizsystem in einigen Jahren außer Dienst geht, gibt es ebenfalls Lösungen für eine nachhaltige Weiternutzung. Vorhandene Öltanks zum Beispiel lassen sich zum Regenwasserspeicher für die Gartenbewässerung oder Toilettenspülung umrüsten.

Zukunftssicher Heizen

Modernisieren mit Wärmepumpe

(djd) Die Preise für fossile Brennstoffe werden wohl dauerhaft auf hohem Niveau verbleiben. Wer sich von Öl- und Gaspreisen abkoppeln möchte, für den stellt eine Wärmepumpe oft die günstigste und zukunftssichere Alternative dar. Die gute Nachricht ist: Wärmepumpen mit der Wärmequelle Luft sind technisch so ausgereift und effizient, dass sie auch im Altbau und mit vielen herkömmlichen Radiatoren eingesetzt werden können, zudem gibt es hohe Förderungen. Bei der Wärmepumpe ist es besonders wichtig, dass der Bauzustand des Hauses, die Heizlast sowie die Auslegung der neuen Heizung optimal zusammenpassen. Die Planung sollte daher ein erfahrenes Fachunternehmen vornehmen.



Foto: djd/SHK

Bei der Heizungsmodernisierung mit einer Wärmepumpe gibt es heute viele Möglichkeiten, alte Installationen oder sogar einen vorhandenen Öl- oder Gasbrenner weiterzunutzen.



HEIZUNG
SANITÄR
ELEKTRO

Klimafreundliche Heizlösungen!

- Wärmepumpen
- Gas-Brennwertheizungen in Kombination mit Luft-/Wasser-Wärmepumpen
- Photovoltaikanlagen mit Batteriespeicher zur optimalen Verteilung von selbst erzeugtem Strom

Umweltfreundlich & unabhängig - bis zu 70% Förderung!

Wir suchen zum 01.08.2024

Auszubildende zum Anlagenmechaniker m/w/d
Fachrichtung Heizung | Sanitär | Klimatechnik

Elektroniker m/w/d

Interesse?
Dann freuen wir uns auf Deine Bewerbung!



Konz Haustechnik GmbH & Co. KG
Hindenburgstr. 70 · 27442 Gnarnenburg
04763 - 243 www.konz-gmbh.de



Anzeige

Profi für Heizung und Bad

Pape Haustechnik ist stets am Puls der Zeit



Foto: djf/Geberit

Schlanke WC-Keramiken mit geschlossener Außenform passen zu hohen ästhetischen Ansprüchen, die viele Hausbesitzer heute an die Badeinrichtung stellen.

Design und Funktion

Gut abgestimmte WC-Systeme

(djf) Wer ein neues Bad plant oder sein WC modernisieren möchte, wünscht sich heute eine elegante WC-Keramik ohne Spülrand. Deren Vorteile liegen auf der Hand: Es gibt deutlich weniger schwer zugängliche Bereiche, in denen sich Schmutz und Keime anlagern können, zugleich sind die Keramiken schlanker und ästhetisch ansprechender. Bei spülrandlosen Toiletten besonders wichtig ist ein optimales Zusammenspiel der Spültechnik hinter der Wand mit der Innenform des WCs davor. Bei hochwertigen WC-Systemen sind alle Komponenten perfekt aufeinander abgestimmt. Sie liefern eine überdurchschnittlich hohe Spülperformance, sparen Wasser und ersparen unnötige Reinigungsarbeiten. Zudem wird das WC besonders leise ausgespült.

Smarte Vernetzung

Kennzeichen für Kompatibilität beachten

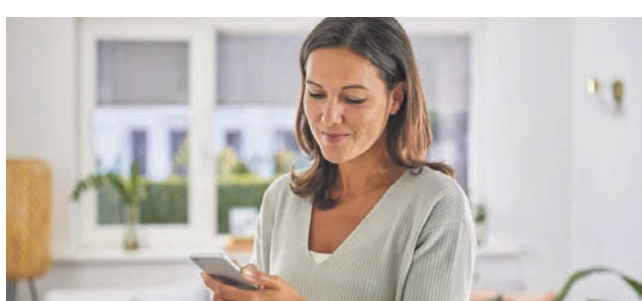


Foto: djf/Somfy

Bei einem Neubau oder einer Haussanierung sollte man darauf achten, dass technische Installationen Smart Home Ready sind.

(djf) Bei vielen Hausbesitzern und Bauinteressenten gibt es auch heute noch Bedenken gegenüber modernen Smart Home-Technologien. Schaut man etwas genauer hin, nutzen fast alle Haushalte smarte Technologien, zumindest in Teilbereichen. Mit elektrischen Antrieben, Gegensprechanlagen mit Video oder automatischen Steuerungen für Licht und Heizung ist bereits die Basis für ein unkompliziertes Smarthome gelegt, wenn man von vornherein auf Produkte setzt, die dafür geeignet sind. Hersteller zeichnen Produkte, die sich problemlos in ein Smart Home-Ökosystem integrieren lassen, mit dem Label „Smart Home Ready“ aus. Wichtig ist die Möglichkeit zur Vernetzung über Funk statt über feste Drahtverbindungen.

Selsingen (eb). In den einladenden Ausstellungsräumen im Selsinger Industriegebiet können sich Interessierte zu Wärmepumpen, Holzheizungen, thermischen Solaranlagen und Photovoltaikanlagen beraten lassen und finden zudem mehr als 50 moderne Musterbäder - inklusive 3D-Badkino.

Im Meisterbetrieb Pape Haustechnik, geführt von Jochen Pape, Henner Pape-von Thun sowie Matthis Bark, steht die gesamte Auswahl an technischen Möglichkeiten zur Wärme- und Stromerzeugung praktisch „zum Anfassen“ bereit. So wie die Wärmepumpen, mit denen sich das Unternehmen bereits seit 1980 beschäftigt. Beim regionalen Marktführer in Selsingen stehen Spezialisten für Wärmepumpen, Holzheizungen, Brennstoffzellen, thermische Solaranlagen und Photovoltaikanlagen bereit. Die Tage, in denen Photovoltaik als die teuerste Form regenerativer

Stromerzeugung galt, sind lange gezählt. Grund: die Kosten für die verschiedenen Komponenten sind massiv gesunken. Beratung lohnt sich also. Nach wie vor im Programm sind natürlich auch die herkömmlichen Energieträger wie Gas- und Ölheizungen, die inzwischen mit erneuerbaren Energien kombinierbar sind.

Technische Verkaufsberater garantieren für jedes Objekt die spezielle Beratung, Projektleiter übernehmen die reibungslose und pünktliche Abwicklung, Anlagenmonteure die saubere und fachmännische Ausführung und schließlich die Servicemonteure, die für Inbetriebnahme, Wartung und Instandhaltung sorgen.

BAD-PLANUNG VOM PROFI

Der Meisterbetrieb mit 50 Jahren Erfahrung hält zudem das komplette Sortiment aus der Bäderwelt vor. Vom preiswerten Komfortbad bis zum Bad für höchste Ansprüche. Für die ausführliche Beratung stehen Bad-Profis zur

Verfügung. Das 3D-Badkino, in dem mittels einer VR-Brille das künftige Bad betreten werden kann, sucht im weiten Umkreis seinesgleichen.

Im Hause Pape sind saubere Ausführung mit Termin- und Preisgarantie eine Selbstverständlichkeit, dazu die Koordinierung der Gewerke aller beteiligten Handwerker. Das Ergebnis ist ein ausgesprochen gutes Preis-Leistungs-Verhältnis.

Auch in puncto Klimaschutz setzt Pape Haustechnik neue Maßstäbe. Der Betrieb ist als klimaneutrales Unternehmen ausgezeichnet.

ÖFFNUNGSZEITEN

Die Ausstellung ist von Montag bis Freitag von 8 bis 12 Uhr sowie von 14 bis 17 Uhr und am Sonnabend von 9 bis 12 Uhr geöffnet. Die Haustechnik-Experten sind in dieser Zeit auch telefonisch unter der Nummer 04284/93090 zu erreichen, um einen Beratungstermin zu vereinbaren.

Bad und Heizung vom Experten

Größte Ausstellung der Region!

großartig auf über 800m²

exklusive Bäderwelt und
Kompetenzentrum Heizung/Solar/Elektro

Sofort Termin vereinbaren:

☎ 04284 9309-0

HAUSTECHNIK
GEWERBEGEBIET SELSINGEN

Industriestr. 1 • 27446 Selsingen • ☎ 0 42 84/93 09-0 • www.pape-haustechnik.de

Ordnung ist das halbe Wohnen

Mit maßgeschneiderten Einbauten für Stauraum sorgen

(djd). Ordnung bringt mehr Klarheit und Wohlbefinden in unser Leben. In den eigenen vier Wänden fängt dies an.

Wenn sich Jacken und Schals in der Diele auftürmen und man im Schlafzimmer nicht mehr weiß, wohin mit Jeans, Pullovern und Co., wird es höchste Zeit, auszusortieren und sich von alten, nicht mehr benutzten Schätzchen zu trennen. Aufräumen ist der erste Schritt, Ordnung dann der zweite. In

fast jeder Wohnung verbirgt sich Stauraum, der bisher nicht genutzt wird. Möbeltischler:innen und Schreiner:innen aus dem örtlichen Handwerk haben passende Lösungen für mehr Ordnung mit System.

bilden auch einen Hingucker. In Räumen mit Dachschrägen wiederum bieten sich niedrige, aber funktionale Möbelstücke wie Sideboards an.



RaumWerk

* Wir machen Räume




»Ein guter Anstrich ist die halbe Miete.«

* **RABATT-AKTION!**
vom 11.03. - 22.03.24

20%
RABATT
auf **ALLES***

* Außer auf Dienstleistungen, bestehende Aufträge, preisgebundene und bereits reduzierte Artikel.



 Raumwerk GmbH | 27432 Bremervörde
Hafenstraße 29 | Telefon 04761-2502
info@raumwerk.design | www.raumwerk.design

VERBORGENEN STAURAUUM CLEVER NUTZEN

Schrankwände oder Regale schaffen die Grundlage für ein aufgeräumtes Zuhause - auch in Bereichen, an die man zunächst vielleicht nicht denken würde: In Nischen, unter Treppen oder unter Dachschrägen verbirgt sich viel potenzieller Stauraum. Passgenaue Einbauschränke oder extrabreite Auszüge schaffen genau hier die Ablagefläche, die bislang für ein aufgeräumtes Zuhause fehlt. Gleichzeitig sind im Wohn- oder Schlafbereich aber auch optisch ansprechende Lösungen gefragt. So lässt sich etwa unter vielen Treppen neuer Stauraum für Schuhe, Schals oder die Wintergarderobe schaffen. Ablagen im Eingangsbereich, die über Schubfächer und eine Sitzgelegenheit verfügen, sind nicht nur funktionell, sondern

GLEITSCHIEBETÜREN ALS ATTRAKTIVER ABSCHLUSS

Kleidung kann man bekanntlich nie genug haben, und das natürlich für jede Jahreszeit. Doch wohin nur mit allen Textilien? Auch in kleineren Wohnungen kann ein begehrter Kleiderschrank mehr Ordnung schaffen, abgetrennt vom Schlafzimmer etwa mit einer optisch ansprechenden Gleitschiebetür. Dahinter verbirgt sich ein durchdachtes System mit Hosenauszügen, schrägen Schuhböden, ausziehbaren Körben, Schubkästen mit Glasfronten und mehr. Auch diese Einbauten können Tischlerbetriebe ganz nach Wunsch verwirklichen. Für den gelungenen Abschluss sorgt eine Gleitschiebetür, die sich nach Bedarf an die Raumsituation anpassen lässt. Mit attraktiven Farben, Materialien und Designs setzt die Tür zudem auch optische Akzente.



Foto: djd/TopaTeam/raumplus

Jede Nische nutzen: Mit maßgeschneiderten Möbelembauten fällt das Ordnunghalten im Zuhause leicht.

Parkettböden: Gemütlich und langlebig

(txn). Den passenden Bodenbelag für das Eigenheim zu finden, ist nicht so leicht. Es gibt eine enorm große Auswahl an Materialien, jeder Baustoff hat seine eigenen Vor- und manchmal auch Nachteile. Trotz dieser Vielfalt gehört der Klassiker Holz auch heute noch zu den Favoriten für Fußböden. Denn Holzfußböden sind unbedenkliche Naturprodukte, die Wohnkomfort und ein angenehmes Laufgefühl bieten und dabei stets eine hochwertige und gleichzeitig gemütliche Ausstrahlung haben. Wer sich für das natürliche Material entscheidet, kann zwischen vielen Holzarten in verschiedenen Farben und Strukturen wählen. Je nach Verlegung können Dielen oder Parkett den Raum größer wirken lassen oder ihn optisch gestalten. Wird der Boden mit dem Lichteinfall des Fensters verlegt, treten Fugen



Foto: Bona/txn

und andere Unebenheiten in den Hintergrund. Wer quer zum Sonnenlicht verlegen lässt, hat deutlich sichtbare Fugen, die Struktur des Bodens wird zum gewollten Gestaltungsmittel im Raum.

Ein weiterer Grund für den Erfolg von Holzfußböden ist die Haltbarkeit. Denn Parkettböden und Dielen, die nach vielen Jahren stumpf aussehen und Kratzer haben, müssen nicht ausgetauscht werden. Sie können bedenkenlos mehrfach abgeschliffen werden und sehen dann wie neu aus. Laien sind meist überrascht, wie schnell und sauber das heute möglich ist. Im Anschluss wird der Holzboden entweder lackiert oder geölt/gewachst - auf Wunsch sogar in einer anderen Farbe. Bei Fragen und für Anregungen steht der Fachhandwerker um die Ecke zur Verfügung.

Die warme und angenehme Oberfläche von Holzdielen macht sie zu einem idealen Fußboden.

Gesundes Licht

(djd) Leuchtmittel sollten bestimmte Komfortkriterien erfüllen, um bestmöglich zum eigenen Wohlbefinden beizutragen. Von Bedeutung sind dabei unter anderem minimale Flimmer- und Stroboskopeffekte, die ein konstantes Licht ohne sichtbare Schwankungen erzeugen. Dies trägt zu mehr Augenfreundlichkeit bei und beugt Unannehmlichkeiten wie Kopfschmerzen oder Augenermüdung vor. Ein wichtiger Wert ist zudem die Farbkonsistenz: Eine hohe Farbkonsistenz ermöglicht eine gute Farbübereinstimmung zwischen verschiedenen Leuchtmitteln und gewährleistet so ein

homogenes Lichtbild. Weiteres Kriterium ist der Farbwiedergabeindex, der die Fähigkeit eines LED-Leuchtmittels bewertet, Farben naturgetreu darzustellen. Eine Faustregel dazu: Werte ab CRI 80 stellen sicher, dass Farben unter der Beleuchtung bereits realistisch und korrekt wahrgenommen werden.

Ein weiterer Aspekt, wie Licht sich positiv auf das Wohlbefinden auswirken kann, ist „Human Centric Lighting“ (HCL). Das Licht orientiert sich dabei in Lichtfarbe und Helligkeit am natürlichen Tageslicht und unterstützt dadurch den Biorhythmus des Menschen.

SÖHL
MALERMEISTER
MANUFAKTUR

UND IHR ZUHAUSE BLÜHT AUF!
TRADITIONELLE MALERARBEITEN
DEKORATIVE OBERFLÄCHEN
WAND- + BODENBESCHICHTUNGEN
DÄMMTECHNIK
FASSADENSANIERUNG
AM SASSBERG 2 · 21769 HOLLNSETH
TELEFON 04773 - 7887
WWW.SOEHLMALERMEISTERMANUFAKTUR.DE

Verkauf & Verlegung
von

Boden & Parkettleger

Dielen Parkett Laminat Teppichboden
Designplanken Untergrundsanie rung
Treppensanie rung

Stephansplatz 2
27432 Bremervörde
0160 - 4927593
f.brandt@online.de

Frank Brandt
Mehr als ein normaler Fussboden

Auf unsere Zusteller
ist Verlass...

Anzeiger

...bei jedem Wetter!

BODENLOSE VIELFALT!

Gestalten Sie mit uns
Ihren ganz
persönlichen Wohntraum.

WIR stehen drauf!

MAIK
STREHLOW
Bodenverleger

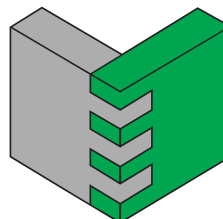


Verlegung und Verkauf von:

- Parkett
- Dielen
- Kork
- PVC
- Laminat
- Teppichboden
- Designbelag
- Vinyl
- Treppen
- Holzboden-Sanie rung

Anfassern erlaubt:
Besuchen Sie unsere Ausstellung!

Blaue Straße 19
21709 Burweg
Tel.: 0 41 44/69 89 330
Fax: 0 41 44/69 89 929
info@ms-bodenbelag.de
www.ms-bodenbelag.de



Tischlerei
Johann Kück

Fenster | Türen | Treppen

Made in Worpsswede

TISCHLER (m/w/d)
GESUCHT

Teufelsmoorstraße 22
27726 Worpsswede

Telefon 04792 955399-0

Wir freuen uns auf Ihren Anruf!

www.tischlerei-kueck.de

Farbenfroher Wetterschutz

So bleiben Hölzer im Außenbereich ansehnlich

(djd) Wenn Holzobjekte im Garten langsam der Witterung nachgeben, ist es Zeit für einen neuen Anstrich - am besten mit einer hochwertigen Wetterschutzfarbe.

Mit einer solchen Farbe bekommen neue oder ältere Holzobjekte im Außenbereich einen frischen Look und sind außerdem bis zu zehn Jahre wirksam gegen UV-Strahlung und Nässe geschützt. Wie lange ein Wetterschutz genau hält, hängt unter anderem von der Elastizität des Farbfilms ab. Bei einer hohen Elastizität geht er die natürlichen Bewegungen des Holzes, verursacht durch Temperaturschwankungen sowie den Wechsel zwischen Feuchtigkeit und Trockenheit, einfach mit. Dadurch reißt weder die Farbe noch blättert sie ab.

Ideen, den Außenbereich mit ein wenig Farbe neu zu gestalten, gibt es viele: Die Pergola in einem der angesagten Anthrazittöne? Das Gartenhaus in einem knalligen Rot? Oder doch lieber klassisches Weiß für die Hausfassade als perfekter Rahmen für bunte Blumen? Wer beim Streichen eines Holzobjekts im Außenbereich seine Kreativität ausleben möchte, sollte eine Wetterschutz-Farbe



Foto: djd/Consolan/ Martin Trojca

Egal ob Pergola, Zaun oder andere Objekte: Holz im Außenbereich muss vor der Witterung geschützt werden, damit es lange schön bleibt.

wählen, die es in vielen verschiedenen Tönen gibt. Dann kann man mehrere Farben miteinander kombinieren und sogar untereinander mischen. So entstehen individuelle Farbvarianten, die es so wahrscheinlich kein zweites Mal gibt und aus jedem Holzobjekt einen einmaligen Hingucker machen.

Damit das Holzobjekt lange schön aussieht und der Witterung trotz, sind zwei satte Anstriche nötig. Vorher sollten bei älteren Objekten bereits vorhandene Farbstriche durch Abschleifen entfernt und der Schleifstaub abgebür-

tet werden. Auch anhaftender Schmutz wird vor dem Streichen beseitigt, die Oberfläche neuer Holzobjekte mit Schleifpapier leicht aufgeraut – dann bleibt die Farbe besser haften. Soll anschließend mit hellen Farben gestrichen werden, empfiehlt es sich, die Oberfläche mit einer Grundierung wie Isoliergrund Weiß von Consolan vorzustreichen. Diese Spezialgrundierung reduziert das Durchschlagen farbiger Holzinhaltstoffe – das sorgt dafür, dass die schöne Wunschfarbe ohne störende Einsprengsel richtig zur Geltung kommt.



Foto: djd/Mail

Steht der Frühjahrsputz im Garten an? Dafür kann man gesammeltes Regenwasser nutzen.

Regenwasser nutzen

Betonzisternen speichern Wasservorrat

(djd) Ein nachhaltiger Umgang mit Wasser ist mittlerweile auch in Deutschland unerlässlich geworden. Die Nutzung von Regen kann dazu einen großen Teil beitragen. Für Grundstücksbesitzer bieten sich unterirdisch verbaute Zisternen an, um das Nass zu sammeln und sowohl im Garten als auch im Haushalt zu verwenden. Das Regenwasser wird vom Hausdach in die Zisterne geleitet und kommt dann für verschiedene Zwecke zum Einsatz, zum Beispiel für die Gartenbewässerung, die Toilettenspülung und die Waschmaschine. Durch Filtration bleibt die gute Qualität des gesammelten Regenwassers erhalten. Je nachdem, wie hoch der Wasserbedarf ist, werden verschiedene Behältergrößen angeboten.

Rasen in Form bringen

Die richtige Pflege nach dem Winter



Foto: djd/Flobergard

Bei Bedarf vertikutieren, Kahlstellen nachsäen und richtig düngen: So kommt der Rasen zur neuen Gartensaison wieder in Form.

(djd) Mit steigenden Temperaturen wird es höchste Zeit, den Rasen im heimischen Garten wieder in Form zu bringen. Das fängt mit einer gut dosierten Düngung an. Um Moos und Rasenfilz zu beseitigen, hat sich das Vertikutieren bewährt. Kahlstellen lassen sich danach einfach durch eine Nachsaat schließen. Die Grassamen dazu mit Rasenerde vermengen, einharken, andrücken - und ein regelmäßiges Wässern nicht vergessen. Zum nachhaltigen Gärtnern tragen torffreie Produkte bei. Auf schweren Böden hat es sich bewährt, für eine bessere Drainage zusätzlich zwei bis drei Liter feinen Rasensand pro Quadratmeter auszubringen.

DER FRÜHLING NAHT ...

hagebaumarkt
bremervörde
GmbH & Co. KG **ZUSAMMEN GEHT DAS.**

**TOP
ANGEBOTE**

PARTNER-CARD VORTEILE IM ÜBERBLICK

- 3 % Sofort-Rabatt bei jedem Einkauf
- Exklusive Angebote per Post oder E-Mail
- Jetzt auch digital in der Smartphone App
- Selbstverständlich kostenlos



Gewerbering 4 · 27432 Bremervörde
Telefon 04761/92644-0 · www.hagebaumarkt-bremervorde.de

Öffnungszeiten: Mo.–Fr. 8–19 Uhr, Sa. 8–18 Uhr

Keine Angst vor den neuen Grenzwerten

Heizen mit Holzöfen lohnt sich weiterhin - vor allem, wenn man selbst Holz macht

(djd) Mit Holz heizen lohnt sich finanziell weiterhin - vor allem wenn man sich das Material selbst beschafft.

Bereits 2010 wurde die Bundesimmissionsschutzverordnung, kurz BImSchV, verabschiedet. Sie besagt, dass 2024 verschärfte Grenzwerte für Holzheizungen - und damit auch für viele Kaminöfen - in Kraft treten. Viele Verbraucher fragen sich nun, ob sie ihre geliebte Feuerstelle im Haus weiterbetreiben dürfen. Doch viele Ängste sind unbegründet: Öfen, die ab 2010 angeschafft wurden, entsprechen in aller Regel bereits den strengen neuen Grenzwerten, die meisten älteren Modelle lassen sich mit Filtern nachrüsten. Es lohnt sich also weiterhin, auf die günstige und urgemütliche Holzheizung zu setzen.

Finanziell besonders interes-



Foto: djfd/Wecda

Holarbeiten gehen leichter von der Hand, wenn die Brennholzschichte direkt von einem Sägebock in den Transporthänger fallen.

sant ist das Heizen mit dem nachwachsenden Rohstoff, wenn man selbst Holz macht. Wo dies möglich ist, wissen regionale Förster und Forstämter. Holz einzuschlagen, auf die richtige Länge zu bringen und zu spalten, erfordert körperlichen Einsatz. Echte Holzofen-Fans nehmen dies sportlich und sehen die Betätigung an der frischen Luft als willkommene Gelegenheit, sich auszupowern. Damit beim Holzmachen alles gut geht, sind zwei Dinge wichtig: Ein Kettensägenführerschein und die richtige Ausrüstung. Den Führerschein kann man für 100 bis 200 Euro erwerben. Neben einer hochwertigen Kettensäge lohnt es sich, ein paar zusätzliche Arbeitshilfen anzuschaffen. Praktisch sind zum Beispiel transportable Sägeböcke, eine passende Auflagenverlängerung und ein Markiergerät.

Gemütlicher Glasanbau

Terrassendach oder Wintergarten?

(djd) Näher an die Natur rücken und das Eigenheim aufwerten: Das sind Vorteile, die sowohl Wintergärten als auch Terrassendächer bieten. Gleichzeitig weisen die Glasbauten deutliche Unterschiede auf. Welche Variante die eigenen Wünsche erfüllt, hängt vor allem von einer Frage ab: Möchten die Hauseigentümer mit einem beheizbaren Wintergarten zusätzlichen, ganzjährig nutzbaren Wohnraum schaffen - oder genügt ihnen ein geschützter Freisitz auf der Terrasse, um die Gartensaison zu verlängern? Bei einem klassischen Wintergarten handelt es sich um eine Erweiterung des Wohnraums, der zu jeder Jahreszeit genutzt werden kann. Hochdämmende Materialien sorgen dafür, dass es drinnen auch dann schön warm bleibt, während draußen frostige Bedingungen herrschen. Zudem lässt sich der Wintergarten beheizen. Im Unterschied dazu ist eine Ter-



Foto: djfd/ Solarlux

Mehr Wohnraum fürs ganze Jahr: Ein individuell geplanter Wintergarten wertet das Eigenheim erheblich auf.

rassendachung ungedämmt. Haus passt, helfen die Berater:innen der Fachfirmen vor Ort gerne weiter.

Wir erfüllen Ihren Wintergarten-Traum

Die Firma Ordemann bietet Ihnen hochwertige Qualitätsarbeit und besten Service – von der Planung bis zur Ausführung aus einer Hand.

Profitieren Sie von unserer langjährigen Erfahrung als Spezialist für Wintergärten und mehr Wohnqualität – seit 1857.

Wir freuen uns auf Ihre Anfrage.

- Individuelle Wintergärten und Terrassendächer: Holz-Alu-System, Holz, Aluminium, Kunststoff
- Terrassenüberdachungen als Glasoase
- Holzterrassen einschl. Unterbau
- Carport- oder Eingangsüberdachungen
- Markisen- und Sonnenschutzanlagen
- Unterbau-Elemente
- Ganzglas-Schiebetüren
- Rollläden und Raffstores



Ordemann Wintergarten GmbH & Co. KG

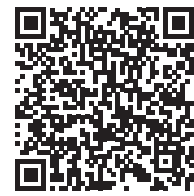
Geschäftsführer:
Christian Stegmann

Logestraße 45
27616 Beverstedt

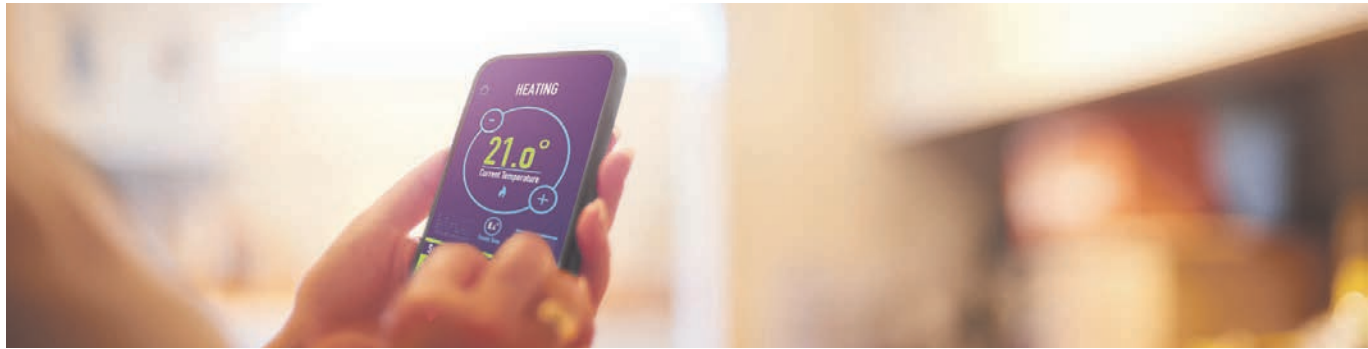
Tel. 0 47 47 / 87 37-36
wintergarten@ordemann.de

www.ordemann.de

Energiewende im Eigenheim? So geht's.



Jetzt informieren.



Tempo machen für die Klimawende? Deutschland meint es ernst. Und will möglichst schnell unabhängiger von Kohle, Öl und Gas werden. Denn fossile Brennstoffe werden vor dem Hintergrund der Energiekrise durch den Ukrainekrieg nicht nur immer teurer, sondern sind auch schädlich fürs Klima.



Jens Buchholz, Finanzierungsberater.

Allein im Gebäudesektor sollen die Treibhausgasemissionen bis zum Jahr 2030 (im Vergleich zu 1990) um bis zu 67 Prozent sinken. Ein ambitioniertes Ziel, das mit vielfältigen Förderprogrammen begleitet wird. Bis Ende 2029 stehen allein 13 bis 14 Milliarden Euro für die energetische Gebäudeförderung bereit. Der Großteil davon ist Sanierungen vorbehalten. Die Förderungen sollen Hauseigentümern dabei helfen, ihre Immobilie klimafreundlicher zu machen und Energiekosten einzusparen. Doch wie finanziert man das alles und lohnt sich das überhaupt? Finanzierungsberater Jens Buchholz kennt Mittel und Wege.

Herr Buchholz, welche staatlichen Töpfe stehen Eigentümern denn zur Verfügung, um die eigenen vier Wände klimafreundlicher zu machen, und was wird gefördert?

Jens Buchholz: „In erster Linie energetische Sanierungsmaßnahmen wie der Heizungstausch, der Einbau von wärmedämmenden Fenstern und Türen oder die Dämmung von Dächern

und Außenwänden. Diese und weitere Maßnahmen werden bis Ende 2029 steuerlich gefördert. Dabei haben Eigentümer von selbst genutztem Wohneigentum die Wahl zwischen einem Steuerbonus vom Finanzamt und Fördermitteln von der staatlichen KfW-Bank oder vom Bundesamt für Wirtschaft und Ausfuhrkontrolle (BAFA). Allerdings sind bei geförderten Sanierungsmaßnahmen Mindestanforderungen und Fristen zu berücksichtigen, die man einhalten muss. Voraussetzung für eine Förderung ist auch, dass Energieeffizienz-Sachverständige eingebunden werden (Expertenliste für Förderprogramme des Bundes bei der Deutschen Energie-Agentur, kurz dena).“

Ist es denn sinnvoll, die Maßnahmen zu finanzieren?

Jens Buchholz: „Gerade wenn man umfangreiche Sanierungsmaßnahmen plant, kann es interessant sein, einen Teil der benötigten Summe mittels geförderten KfW-Kredits und einen Teil über seine Sparkasse zu finanzieren. Denn durch die KfW profitieren Eigentümer von besonders hohen Tilgungszuschüssen. Und mit dem richtigen Finanzierungsmix können die Kosten bequem abbezahlt werden, während man schon Monat für Monat Energiekosten einspart.“

Aber rechnet sich das denn unter dem Strich?

Jens Buchholz: „Eigentümer, die selbst in ihrem Einfamilienhaus wohnen und z.B. von ihrer alten Öl- oder Gasheizung auf eine klimafreundliche Anlage umsteigen, können dafür jetzt bis zu 23.500 Euro Zuschuss erhalten. Zusammen mit einem guten Zins haben Sie die Kosten schnell wieder drin. Lassen Sie sich von mir beraten. Ich informiere Sie gern über Finanzierungsmöglichkeiten und darüber, wie Sie attraktive Förderöpfe einbinden können. Oder Sie nutzen unsere Checkliste Modernisierung (siehe QR-Code oben), um sich einen Überblick zu verschaffen.“

**ImmobilienCenter
Einfach anrufen und einen
Infotermin vereinbaren:
04281 940-8888**

